

**K prodeji, D m , 120 m2**

íslo inzerátu (ID): 4279437 Datum vydání: 26.09.2024

Cena za nemovitost:

**1 690 000 K**

Lokalita:

Představujeme vám jedinou příležitost stát se majitelem rozlehlé nemovitosti v oblíbené lokalitě Kraslic. Tento cihlový dům disponující 4+1 je ideálním projektem pro ty, kteří hledají nemovitost k vlastnímu upravení a pro izpisování podle svých představ.

Klíčové vlastnosti:

Plocha pozemku je 825 m<sup>2</sup> z čehož je 123 m<sup>2</sup> zastavěných budovou. Pozemek s krásnou zahradou, vybavenou venkovním krbem, děvkem a kotcem pro milovníky psů.

Stavba je dvoupodlažní cihlová s podsklepením.

Přízemí má zhruba 70 m<sup>2</sup>, první patro zhruba 50 m<sup>2</sup> a podsklepení o velikosti 60 m<sup>2</sup>, včetně garáže s vjezdem šířky 2,33 m.

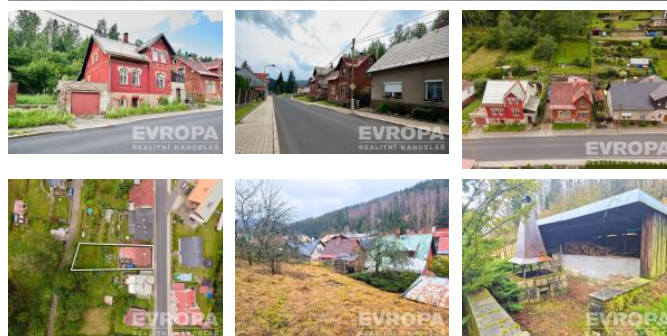
Technické vybavení: Připojení na veškeré inženýrské sítě (veřejná kanalizace, elektřina 220V/380V, obecní vodovod, plynové vedení), centrální domovní kotel a krb pro ty, kdo hledají pohodlí a útulnost.

Exteriér: Krásná zastřešená terasa, která slibuje příjemné chvíle odpočinku a pohody.

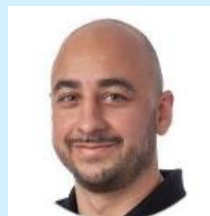
Nemovitost je vhodná ke kompletní rekonstrukci, což vám dává jedinou možnost přetvořit ji přesně podle vašich představ a potřeb. A už jste rodina hledající svůj nový domov nebo investor hledající projekt s potenciálem, tento dům představuje výjimečnou příležitost.

Nenechte si ujít šanci na realizaci vašeho snu o bydlení v klidné a žádané lokalitě. Kontaktujte nás dnes pro více informací nebo domluvení prohlídky a objevte vše, co tento domov nabízí.

ID inzerátu ESO:	4279437
Inzerát aktualizován:	26.09.2024
Inzerát vydán:	20.09.2024
ID zakázky v RK:	6626200
Poloha objektu:	Samostatný
Budova je z:	Cihla
Stav:	Před rekonstrukcí
Vlastnictví:	Osobní
Počet bytů v domě:	1
Užitná plocha:	120 m <sup>2</sup>
Plocha pozemku:	825 m <sup>2</sup>
Zařízení bytu:	Nezařízený
Parkování:	Garáž
Sítě:	Elektřina, Plyn
Plyn:	Zaveden
Voda:	Vodovod
Vytápění:	Ústřední plynové
Terasa:	16m <sup>2</sup>
Podlahová plocha:	120 m <sup>2</sup>



## KONTAKTNÍ ÚDAJE:



**Vojtěch Zigmund**

Tel:

**777 566 635, 777 566 635**

Email:

**vojtech.zigmund@rkevropa.cz**



**EVROPA services**

**Czech s.r.o.**

Tel:

**734525525**

Adresa:

**Václavské náměstí 806/62,  
11000 Praha 1**

Web:

Zastav ná plocha:

123 m<sup>2</sup>