

## K prodeji, D m

íslo inzerátu (ID): 4270612 Datum vydání: 08.10.2024

Cena za nemovitost:

**2 490 000 K**

Lokalita:

## Trutnov

Už dlouho sníte o tom, jak na víkend odjedete z města na svou výsňnou chalupu, kde se ráno vzbudíte, uděláte si snídani a kávu, posadíte se na terasu a jen tak v klidu bez jakýkoliv starostí posnídáte?

Tak pojďte tyto sny převést ve skutečnost a my Vám s tím pomůžeme!

Máme pro Vás totiž krásnou a hlavně prostornou chalupu na kopci s výhledem na téměř celou vesnici. Původní majitel se pustil do rozsáhlé rekonstrukce a na Vás teď bude toto dílo dotáhnout dokonce. Obrovskou výhodou tak může být to, že si celý objekt můžete přestavět podle svých představ a hlavně vkusu. Pro lepší plánování jsme pro Vás celý dům naskenovali pomocí speciální kamery, tak abyste mohli celý dům procházet libovolně a pohodlně plánovat. Díky této technologii nejen vidíte opravdu vše, ale také můžete v jednotlivých místnostech v aplikaci měřit a tak Vám to plánování půjde jedna báseň.

Nesmíme zapomenout na část domu, která aktuálně slouží jako stodola a je zde možné uložit nářadí, zaparkovat auto, a toto místo by se mohlo využít na posezení s rodinou a přáteli. Já bych stará vrata vyměnil za velká okna a nechal tento prostor přeměnit v letní kuchyni, kde by se vařilo a grilovalo samo.

Dům je díky své velikosti možný rozdělit na 2 poloviny a tak můžete koupit například s nájmem z rodiny a podílet se tak o cenu.

Prostorný pozemek Vám může splnit sny v podobě pěstování zeleniny a ovoce, ale taky v chovu třeba slepic, nebo skotu. Prostoru tu bude úplně pro všechno! Pohodu a klid Vám určitě zajistí umístění domu. Dům se nachází na kopci a kolem něho vede cesta jen k jednomu dalšímu domu. Takže Vám tu nikdy zbytečně jezdit nebude. Na nekonečné procházky přirodou je okolí to ideální, co hledáte. Na výlety je tu kousek k ZOO ve Dvoře Králové s místním safari, přehrada Les Království a spousta dalších možností.

Díky budované dálnici, která povede kolem Dvora Králové, bude cesta z okraje Hradce Králové trvat přibližně 25 minut, z okraje Pardubic cca 35 minut, z okraje Prahy přibližně 1 hodinu a 10 minut.

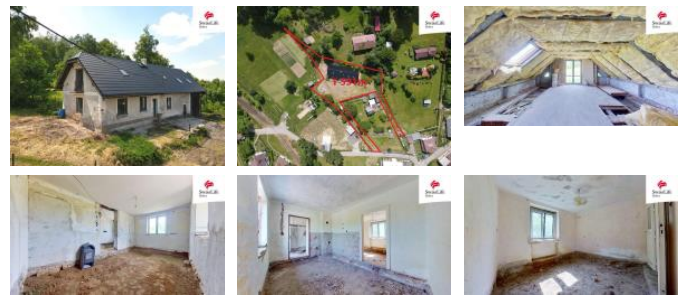
Pokud Vás tato nemovitost alespoň trochu zaujala v tomto krásném místě, neváhejte se ozvat a my Vás na místě s ním rádi seznámíme!

Zveme Vás tímto na prohlídku, kde Vám rádi zodpovíme veškeré další dotazy.

Díky zajímavým možnostem, pro Vás připravíme návrh hypotéky nebo úvěru přímo na míru.

Těší se na Vás budou makléři Miloš Sedlák a Dušan Knapík.

V případě více zájemců o nemovitost, si majitel vyhrazuje právo prodat nemovitost zájemci s nejvyšší nabídkou.



## KONTAKTNÍ ÚDAJE:



### Dušan Knapík

Tel:

**+420 800775577**

Email:

**info-**

**reality@swisslifeselect.cz**

### Swiss Life Select

### Reality s.r.o.

Tel:

**800 55 77 55**

Adresa:

**Pobřežní 620/3, 18600**

**Praha 8**

Web:

**<https://www.swisslife-reality.cz/>**



ID inzerátu ESO:	4270612
Inzerát aktualizován:	08.10.2024
Inzerát vydán:	16.08.2024
ID zakázky v RK:	0
Budova je z:	Smíšená
Stav:	P ed rekonstrukcí
Plocha pozemku:	1591 m2
Užitná plocha:	200 m2
Podlahová plocha:	110 m2
Zastav ná plocha:	110 m2