

## K prodeji, D m

íslo inzerátu (ID): 4283309 Datum vydání: 08.10.2024

Cena za nemovitost:

**2 400 000 K**

Lokalita:  
**Svitavy**

V malebné p írod v t sné blízkosti skalního m ste ka Toulouvcovy maštale a poblíž p írodních rybník v Budislavi na Litomyšlsku prodáváme chalupu s íslem popisným, dosud užívanou jako d m k bydlení. Jako rodinný d m je i zapsaný v katastru nemovitostí. Je obklopený zelení a vlastní zahradou 475 m2. M žete zde tedy nejen chalupa it, rekreovat se, ale také bydlet. Nebo výhodn investovat. Nemovitost je ur ena k rekonstrukci.

Vn jší vzhled domu postaveného v sedmdesátých letech je p izp soben stávajícím rekrea ním objekt m v chatové oblasti, kde je umíst n.

P ízemí je p ístupné po vyzd ném zápraží. P edsíní projdete do hlavního obývacího prostoru s krbem a odclon ným menším kuchy ským koutem, do koupelny s wc, do dílny, nebo schodišt m do podkroví.

V podkroví je nad schody otev ená malá místnost a z ní p ístup do ložnice. Z ložnice vstoupíte na malý balkon s d ev ným zábradlím na stran jedné, nebo na prostornou terasu na stran druhé. Z prostoru nad schody se po žeb íku dostanete také na p du, do špi ky objektu.

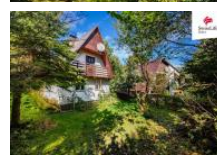
Chatový ráz potrhuje použití d ev ných palubek na strop dolní místnosti a na st nách a stropech horní ložnice. Obložení je ve výborném stavu.

Sou ástí domu je zd ný p ístavek sm rem do zahrady, dostupný z p edsín a zárove zvenku širokými dve mi. Dosud byl užívaný jako dílna (m že z ní být i ateliér, nebo zázemí pro ná adí a zahradu). Nad dílnou m žete v záv t í a odclon ní od p íjezdové cesty odpo ívat na terase s výhledem do zelen a vlastní zahrady. Stavba je z keramických cihel. Základy domu jsou prokládané kamenem s izolací proti vlhkosti. Podlahy jsou d ev né, v prostoru vytáp ní keramická. Strop je trámový, d ev ný. St echa je pokrytá eternitem. D m je napojen na obecní vodovod a elekt inu. Odpady jsou ešeny vlastním septikem. Na pozemku p í vjezdu je umíst na mobilní plechová garáž.

Budislav je rozlehlá vesnice na okraji Hornosvratecké vrchoviny s velkým podílem rekrea ních objekt . P ímo v ní se nachází n kolik pískovcových útvar (Velké a Malé Hradisko) navazujících na Toulouvcovy a M stské maštale s pískovcovými skálami. Celá oblast je sdružena do Mikroregionu Toulouvcovy maštale. V oblasti je sí zna ených cyklostezek. Je to velmi oblíbené místo pro turistiku.

Výhodou umíst ní domu je klidná lokalita vzdálená od hlavních dopravních komunikací a od lomu, poblíž rybník a tэм u lesa. V blízkosti jsou další objekty pro rekreaci a turistické i cyklistické stezky. Pro trvalé bydlení je obec s veškerým zázemím dobře dostupná asfaltovou cestou do centra.

P íje te se podívat, ráda vás provedu. T ším se na vás.



## KONTAKTNÍ ÚDAJE:



**Mgr. Zdenka  
Hanyšová Celá**

Tel:

**+420 800775577**

Email:

**info-  
reality@swisslifeselect.cz**

**Swiss Life Select**

**Reality s.r.o.**

Tel:

**800 55 77 55**

Adresa:

**Pob ežní 620/3, 18600**

**Praha 8**

Web:

**[https://www.swisslife-  
reality.cz/](https://www.swisslife-reality.cz/)**



Inzerát vydán:	08.10.2024
ID zakázky v RK:	23146
Budova je z:	Cihla
Stav:	Dobrý
Plocha pozemku:	475 m2
Terasa:	12m2
Užitná plocha:	70 m2
Podlahová plocha:	80 m2
Plocha zahrady:	475 m2
Zastav ná plocha:	65 m2