

K prodeji, D m

íslo inzerátu (ID): 4295088 Datum vydání: 04.02.2025

Cena za nemovitost:

7 390 000 K

Lokalita:

Frýdek-Místek

K prodeji nabízíme tuto novostavbu rodinného domu, disponující řešenou 4+1 s výměrou podlahové plochy 87,2 m², s terasou 13 m² a venkovní parkovací stání, nacházející se na upraveném pozemku o výměře 451 m².

Obec Krmelín se nachází 15 km od Frýdku-Místku, ale i Ostravy. Disponuje základní občanskou vybaveností, zahrnující základní školu, lékařské služby, potraviny a restaurace. Lokalita je ideální pro ty, kteří hledají klidné bydlení s dobrou dostupností do měst.

Dom byl navržen s důrazem na maximální komfort a eleganci. Obývací část nabízí množství prostoru pro pohodlnou pohovku. Kromě toho je zde i místo pro jídelní stůl. Místnost je navržena tak, aby poskytovala komfort a zároveň podporovala rodinnou pohodu. Dále se vyznačuje HS portálem pro vstup na terasu, ale je zde také připraveno místo pro krbová kamna.

Na obývací část navazuje samostatná místnost určená pro instalaci kuchyňské linky. Prostor je prosvětlen oknem, zajišťující dostatek přirozeného denního světla.

Kuchyňská linka zde není instalována, takže máte volné pole působnosti k vytvoření kuchyně dle vlastních představ.

Z obývací části plynule přecházíte do hlavní ložnice, která má vlastní přímý vstup na terasu. Disponuje také samostatnou koupelnou, vybavena moderním sprchovým koutem, umyvadlovou skříňkou a toaletou.

Přes samostatnou chodbu se dostanete do dvou dalších pokojů, které završují dispozici domu.

První pokoj se svým rozvržením podobá hlavní ložnici a rovněž poskytuje samostatný vstup na terasu. Velká okna zajišťují dostatek denního světla, které prostor krásně prosvětlí.

Pokoj lze využít jako dětský i hostinský pokoj.

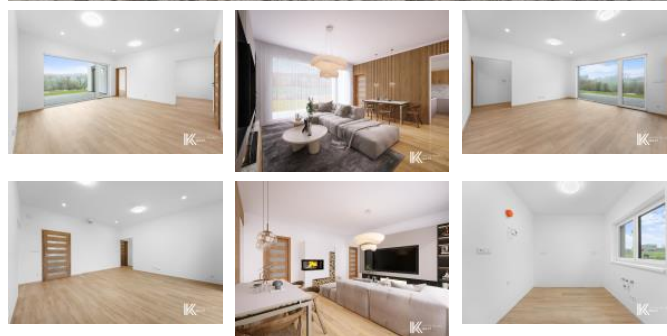
Druhý pokoj je jediným v celém domě s přístupem na zahradu z boční strany pozemku a nikoli na terasu, a tak představuje unikátní možnost jeho využití. Díky tomuto uspořádání je ideální jako domácí pracovna, čímž poskytuje pohodlí i soukromí při práci zároveň.

Vstupní hala do domu má dost místa pro instalaci nástenných šatníků, i celého vestavného skříně.

V domě se dále nachází druhá koupelna, poskytující komfortní zázemí pro všechny členy domácnosti i hosty.

Koupelna je vybavena vanou, umyvadlovou skříňkou a toaletou. Do technické místnosti s klidem uložíte práčku, sušičku, ale také poslouží ke skladování věcí, které nevyužíváte každodenně. Místnost tak poskytuje praktické řešení pro udržení pořádku a pohodlí ve vaší domácnosti.

Terasa je orientována na severovýchod, a tak zajišťuje ideální podmínky pro sluneční záření od východu slunce až po západ.



KONTAKTNÍ ÚDAJE:



Kryštof Kalhous

Tel:

+420 771 501 160

Email:

krystof@krystofkalhous.cz

FIRST HOLD INVEST

S.R.O.

Tel:

Adresa:

Za Pasáží 1428, 530 02

Pardubice I-Zelené

Předměstí

Web:

www.fhi.cz

Dům je chytře situován na pozemku s klidným výhledem na malebnou krajinu obklopující obec Krmelín. V jeho nejbližším okolí najdete jen několik sousedů a jedinou příjezdovou cestu, což přispívá k pocitu soukromí a bezpečí, které oceníte zejména s ohledem na vaše děti.

Nemovitost je také vhodná jako investiční příležitost s možností pronájmu, čímž nabízí praktickou a perspektivní hodnotu pro své budoucí majitele.

Pokud vás tento dům oslovil, neváhejte mě kontaktovat.

ID inzerátu ESO:	4295088
Inzerát vydán:	25.11.2024
Inzerát aktualizován:	04.02.2025
Budova je z:	Cihla
Stav:	Velmi dobrý
Plocha pozemku:	451 m ²
Terasa:	13m ²
Užitná plocha:	84 m ²
Podlahová plocha:	87 m ²