

K prodeji, D m

Cena za nemovitost:

0 K

íslo inzerátu (ID): 4297773 Datum vydání: 09.12.2024

Lokalita:

Rychnov nad Kněžnou

Nabízíme k prodeji zrekonstruovanou zemědělskou usedlost, která je ideální pro bydlení i podnikání. Nemovitost prošla rekonstrukcí obytné části v roce 2021, a to včetně kuchyně, koupelny a zateplení stropů.

Obytná část:

Kuchyně s krbem a kamny.

Obývací pokoj a dvě ložnice.

Koupelna se záchodem.

Chodba a veranda.

Stabilní sklep, který svou konstrukcí připomíná bunkr.

Technický stav:

Střecha v dobrém stavu, nikde netěsní.

Dva komíny s nerezovou vložkou (pro krb a kamna a kombinovaný kotel).

Ohřev vody zajišťuje 150l bojler.

Odpady vedeny do septiku s plynem.

Náklady na elektrickou energii činí cca 3 000 Kč měsíčně.

Pozemek a okolí:

Na pozemku se nacházejí ovocné stromy a keře.

Zadní parcela je vhodná ke stavbě dalšího rodinného domu.

Spousta úložného prostoru v podobě dřevěných staveb dílny, garáže, chlévy, stáje, kůlny a prostorná stodola.

Vhodné pro parkování větších vozidel, například dodávek nebo menších přípojí.

Využití:

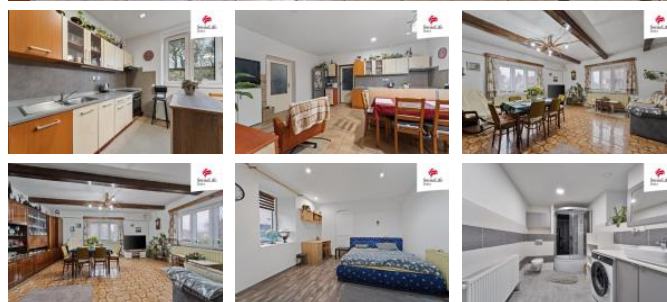
Nemovitost je ideální jak pro podnikatele díky velkému úložnému prostoru, tak pro kreativní a hospodářské jedince, kteří ocení její široké možnosti využití.

Lokalita:

Klidná část obce s výbornou dostupností do Opavy a Hradce Králové. Internet k dispozici, plyn zde není zaveden.

Tento objekt nabízí jedinečný mix komfortního bydlení a možností pro podnikání i hospodářskou činnost. Kontaktujte nás pro více informací nebo domluvení prohlídky.

V případě zájmu o nemovitost, si majitel vyhrazuje právo prodat nemovitost zájemci s nejvyšší nabídkou.



KONTAKTNÍ ÚDAJE:



Jiří Parák

Tel:

+420 800775577

Email:

**info-
reality@swisslifeselect.cz**

**Swiss Life Select
Reality**

Tel:

800 55 77 55

Adresa:

Pobřežní 620/3, 18600

Praha 8

Web:

**[https://www.swisslife-
reality.cz/](https://www.swisslife-reality.cz/)**



ID inzerátu ESO:	4297773
Inzerát aktualizován:	09.12.2024
Inzerát vydán:	05.12.2024
ID zakázky v RK:	0
Budova je z:	Smíšená
Stav:	Dobrý
Plocha pozemku:	3748 m ²
Užitná plocha:	120 m ²
Podlahová plocha:	120 m ²

Plocha sklepa:	16 m ²
Plocha zahrady:	2804 m ²
Zastav ná plocha:	944 m ²