

## K prodeji, D evostavba

íslo inzerátu (ID): 4228571 Datum vydání: 15.10.2024

Cena za nemovitost:

**6 482 500 K**

Lokalita:

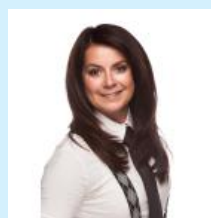
**P erov**

Ve výhradním zastoupení developera si Vám dovolujeme nabídnout k prodeji krajní rodinný dům o dispozici 4+kk, který se aktuálně dokončuje v rámci výstavby této etapy projektu Nový Lipník. Jedná se o celomasivní dům s minimalistickou architekturou o užitné ploše 93 m<sup>2</sup>. Dispozice domu je navržena velmi prakticky a nabízí maximální uživatelský komfort. Dvůrná konstrukce je doplněná dostatečným izolačním materiálem, která má velmi dobrou hodnotu součinitele prostupu tepla. Právě nízké tepelné ztráty a potřeba energie dovolují nasazení poměrně levného zdroje na vytápění jako je elektřina, která ve spojení s umístěním FVE panelů na střešním plátně představuje jednu z nejekonomičtějších variant vytápění a ohřevu TUV. Ve všech obytných místnostech se nacházejí rekuperační jednotky. K domu náleží dlážděná terasa o výměře 15.2 m<sup>2</sup> a pozemek o celkové výměře 415 m<sup>2</sup>. Vytápění domu je zajištěno podlahovými elektrickými rohožemi, ohřev vody zajišťují fotovoltaické panely umístěné na střeše domu. Dům je samozřejmě napojen na obecní vodovod a kanalizaci, dešťová voda je svedena do retenční nádrže o objemu cca 6 m<sup>3</sup>. Cena uvedená na internetu je za hotový dům na klíč ve standardním provedení, vyjma kuchyňské linky a oplocení kolem domu. Kompletní nabídku s dalšími variantami domů najdete na webu projektu.

ID inzerátu ESO:	4228571
Inzerát vydán:	11.03.2024
Inzerát aktualizován:	15.10.2024
Budova je z:	D evostavba
Stav:	Ve výstavbě (nezkolaudováno)
Plocha pozemku:	415 m <sup>2</sup>
Terasa:	15m <sup>2</sup>
Užitná plocha:	93 m <sup>2</sup>



### KONTAKTNÍ ÚDAJE:



**Na a underlová  
underlová**

Tel:

**+420 603 177 771**

Email:

**nada@metr2reality.cz**

**Metr2 reality s.r.o.**

Tel:

**+420603101838**

Adresa:

**Litovelská 1340/2c, 779 00**

**Olomouc**

Web:

**www.metr2reality.cz**