

## K prodeji, Hotely, 500 m2

íslo inzerátu (ID): 4283928 Datum vydání: 18.12.2024

Cena za nemovitost:

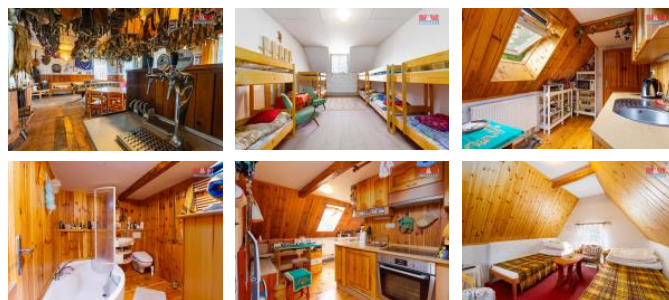
**7 450 000 K**

Lokalita:

**Šumperk**

Prodej velkého rodinného domu i se zařízením v klidné části obce Vikantice, na okraji vesnice uprostřed Rychlebských hor v tichém sousedství Jeseníků. Dům je cihlová konstrukce a skládá se ze tří nadzemních podlaží s celkovým počtem 10 místností. Užitná plocha nemovitosti činí 500 m<sup>2</sup>, rozsáhlý pozemek o rozloze 2089 m<sup>2</sup>. Dležitou součástí domu trampský klub a lokál s krbem, kulečník, kuchyní, pecí, kamna což činí nemovitost ideální pro pořádání společenských akcí a setkání, možnost penzionu, hotelu. Pro ubytování zde najdete až 25 lůžek ve třech turistických místnostech. Je zde i byt, sociálka, ložnice a extra garsonka, v podkroví další prostory, poskytující další možnosti ubytování. Sauna. Dům disponuje také velkou garáží a skladem. Je samostatně postavený a nachází se v atraktivní a klidné lokalitě, s krásnými výhledy a okolní přírodou. Na pozemku rybník. Tato nabídka představuje ideální investici pro podnikavé duše hledající místo pro rodinné bydlení i komerční využití.

ID inzerátu ESO:	4283928
Inzerát aktualizován:	18.12.2024
Inzerát vydán:	10.10.2024
ID zakázky v RK:	900887190
Budova je z:	Cihla
Stav:	Dobrý
Vlastnictví:	Osobní
Nebytová plocha:	500 m <sup>2</sup>
Plocha pozemku:	2089 m <sup>2</sup>
Užitná plocha:	500 m <sup>2</sup>
Kód zakázky:	887190



### KONTAKTNÍ ÚDAJE:

**Hana Vařeková**

Tel:

**296 399 006**

Email:

**info@mmreality.cz****MaM reality holding,  
a.s.**

Tel:

**800 100 446**

Adresa:

**Krakovská 1675/2, 11000  
Praha - Nové Město**

Web:

**www.mmreality.cz**