

## K prodeji, Rodinný dům, 200 m<sup>2</sup>

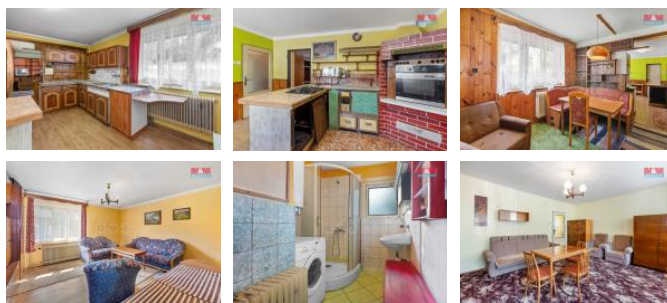
číslo inzerátu (ID): 4266085 Datum vydání: 21.08.2024

Cena za nemovitost:

**2 490 000 K**Lokalita:  
**Svitavy**

Nabízíme Vám zemědělskou usedlost v obci Vysoká, 11 km od Jevíčka. Jedná se o dva propojené domy s rozlehlým pozemkem, obklopené krásnou přírodou. První dům má dispozici 2+1, koupelnu a WC a další dva pokoje v podkroví, druhý má dispozici rovněž 2+1 s koupelnou a WC a dvěma dalšími pokoji v podkroví. Dům je udržovaný, částečně po rekonstrukci. Najdete zde také garáž, dílnu, rozlehlou stodolu, bývalé chlévy. Na dům navazuje udržovaný pozemek o výměře 3.900 m<sup>2</sup>, který nabízí dostatek prostoru pro různé využití, zahradničení, chov zvířat, apod. Jedná se o jedinou možnost spojit bydlení s podnikáním nebo využít domy pro dvougenerační bydlení, případně pro bydlení spáčených rodin. Obec Vysoká se nachází na nádherném místě uprostřed přírody a pitom jen 15 minut jízdy od Jevíčka a 25 minut od Moravské Třebové. Jevíčko disponuje veškerou občanskou vybaveností, jsou zde obchody, škola, školka, lékárna, atd. S financováním Vám rádi pomůžeme, pro více informací kontaktujte prosím makléře.

ID inzerátu ESO:	4266085
Inzerát vydán:	30.07.2024
Inzerát aktualizován:	21.08.2024
ID zakázky v RK:	900879415
Poloha objektu:	obový
Budova je z:	Smíšená
Stav:	Pod rekonstrukcí
Vlastnictví:	Osobní
Užitná plocha:	200 m <sup>2</sup>
Plocha pozemku:	4800 m <sup>2</sup>
Parkování:	Garáž
Kód zakázky:	879415



### KONTAKTNÍ ÚDAJE:

**Jitka Pešoutová**

Tel:

**296 399 006**

Email:

**info@mmreality.cz****MaM reality holding,  
a.s.**

Tel:

**800 100 446**

Adresa:

**Krakovská 1675/2, 11000  
Praha - Nové Město**

Web:

**www.mmreality.cz**