

K prodeji, Rodinný d m

íslo inzerátu (ID): 4097227 Datum vydání: 15.07.2024

Cena za nemovitost:

10 250 000 K

Lokalita:

eské Bud jovice

Ve výhradním zastoupení skupiny Livest Vám nabízíme prodej novostavby jednotky 6+kk ve vile o dvou bytových jednotkách. Nachází se ve Vrátné, na severním okraji eských Bud jovic. V rámci projektu Na Pěšině můžete vybrat vhodnou polohu domu. Pomůžeme Vám i s klientskými změnami (výběr podlah, dveří, obklad, vybavení koupelen apod.).

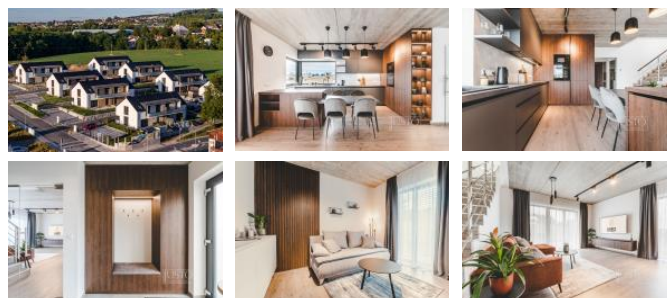
Dom má ve dvou podlažích celkovou plochu 141,81 m². Uvítáte oplocenou zahradu a dvě soukromá parkovací stání. V přízemí je kuchyně propojená s obývacím pokojem a z něj pak vstoupíte přímo na zahradu. Spodní pokoj může sloužit jako ložnice i pracovna. Hned vedle máte koupelnu se sprchovým koutem a technickou místnost. V patře na Vás čekají 4 pokoje a další v tšičce koupelna. Fotka v galerii ukazuje koupelnu ve variantě domu 5+kk. Varianta pro 6+kk se mírně liší. Bližší informace Vám poskytne realitní makléř. Z jednoho pokoje a z chodby se dostanete na balkon o výměře cca 11 m². Poslouží Vám i přízemní prostor.

V místech, kde dům stojí, si dopřejete krásné výhledy nejen na krajské město, ale i na Kleč nebo kopce Blanského lesa. Po pouhých pár minutách dojdete do nového vybaveného parku. Základní i mateřská škola jsou vzdálené 1,5 km. Prakticky za domem máte zastávku MHD (časté spoje linky 1).

Ve fotogalerii najdete přehledný plán s polohou všech domů. Prohlédnout si můžete také přehledy a na vyžádání Vám rádi zašleme instrukce, podle kterých můžete provádět klientské změny. Poskytneme Vám i aktuální ceník všech nabízených dispozic. Jejich ceny se odvíjejí od polohy domu a jeho orientace. Navštivte webové stránky developera, nebo kontaktujte realitního makléře. V inzerátu si také prohlédnete virtuální prohlídku našeho vzorového domu s dispozicí 5+kk. Pokud se Vám virtuální prohlídka nezobrazuje, napište nám. Ne všechny realitní webové stránky její zobrazení podporují. Pošleme Vám ji na e-mail.

Doporučujeme využít i nezávaznou konzultaci s naším kolegou ohledně vhodného způsobu financování koupě domu. Pokud máte zájem o více informací, nebo prohlídku, vyplňte prosím formulář u inzerátu. Dostanete odpověď s veškerými informacemi do 20 minut na e-mail, který uvedete. (Zkontrolujte si, prosím, i složky "Spam" a "Nevyžádaná pošta". Občas se tam e-mail může zatoulat.)

| | |
|-----------------------|--------------------|
| ID inzerátu ESO: | 4097227 |
| Inzerát aktualizován: | 15.07.2024 |
| Inzerát vydán: | 14.11.2022 |
| ID zakázky v RK: | J08903 |
| Budova je z: | Cihla |
| Stav: | Velmi dobrý |
| Vlastnictví: | Osobní |
| Umístění: | 1. podlaží |
| Plocha pozemku: | 364 m ² |
| Balkón: | 11m ² |



KONTAKTNÍ ÚDAJE:

Tadeáš Vaverka

Tel:

607933667

Email:

vaverka@justo.cz

**JUSTO eská
republika s.r.o.**

Tel:

Adresa:

Koda šká 1441/46, 10100

Praha 10

Web:

www.justo.cz/

| | |
|-------------------|--------------------|
| Užitná plocha: | 153 m ² |
| Podlahová plocha: | 142 m ² |
| Plocha zahrady: | 229 m ² |
| Zastav ná plocha: | 89 m ² |