

K prodeji, Rodinný d m

íslo inzerátu (ID): 4125199 Datum vydání: 30.07.2024

Cena za nemovitost:

2 550 000 K

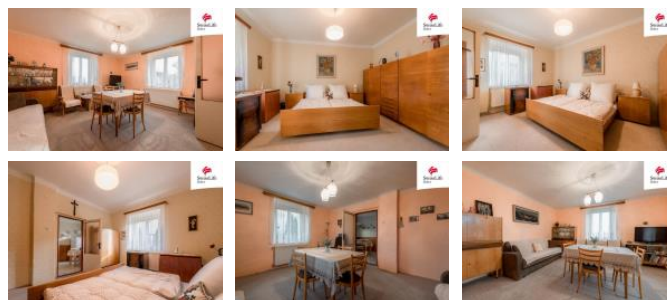
Lokalita:

Litom ice

Hledáte pro sebe a svou rodinu rodinný domek? Místo, kde budete spokojen trávit společně každou volnou chvíli? Mám pro Vás řešení, d m, který si zaslouží nějaké úpravy a modernizaci, ale zároveň je ho možné využívat ihned! D m je nyní řešen jako přízemní, v budoucnu lze však využít podílný prostor pro vestavbu obytného podkroví a využít tak prostor, který je nyní nevyužitý. U domu se nachází různé k lny a chlívků, které dříve sloužily především pro chov zvířat. Tyto prostory se dají využít pro vybudování posezení s grilem, kde můžete trávit příjemné večery s přáteli. Zahrada u domu je ideální, pokud jste zahrádkář, není problém využít prostor k různým záhonkům květin a pěstováním zeleniny, zároveň dostatek místa pro umístění bazénu. Pro více informací nebo domluvení prohlídky nás kontaktujte. Financování bude zajištěno finančním specialistou Danielem Pavelkou. Na prohlídku se těší realitní makléř Milan Kaňkovský.

V případě více zájemců o nemovitost, si majitel vyhrazuje právo prodat nemovitost zájemci s nejvyšší nabídkou.

ID inzerátu ESO:	4125199
Inzerát aktualizován:	30.07.2024
Inzerát vydán:	07.03.2023
ID zakázky v RK:	0
Budova je z:	Cihla
Stav:	Dobrý
Plocha pozemku:	652 m ²
Užitná plocha:	72 m ²
Podlahová plocha:	72 m ²
Zastavěná plocha:	96 m ²



KONTAKTNÍ ÚDAJE:

**Milan Kaňkovský**

Tel:

+420 800775577

Email:

info-**reality@swisslifeselect.cz****Swiss Life Select****Reality s.r.o.**

Tel:

800 55 77 55

Adresa:

Pobřežní 620/3, 18600**Praha 8**

Web:

<https://www.swisslife-reality.cz/>