

K prodeji, Rodinný d m

íslo inzerátu (ID): 4129631 Datum vydání: 21.06.2024

Cena za nemovitost:

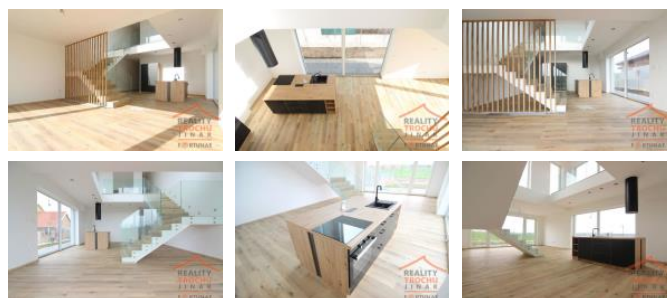
10 990 000 K

Lokalita:

Prostějov

Nabízíme prodej moderního rodinného domu, moderní patrovou novostavbu před dokončením, 5+kk, 248 m², v obci Vesovice. Tento rezidenční projekt JIŽNÍ TERASY se nachází v těsné blízkosti města Prostějova (5-10 min autem po dálnici) a nedaleko města Olomouc (10-15 min autem po dálnici) s 2 km vzdáleným napojením na dálnici Vyškov-Olomouc. Projekt je tvořen luxusními vilami s nadčasovou architekturou s francouzskými okny doplněnými celoskleněným zábradlím, vnitřním mezonetem doplněným celoskleněným zábradlím a venkovními žaluziemi s dálkovým ovládním. Luxusní vily jsou v maximálním sepětí se stávající okolní bytovou výstavbou a využívají neskutečný potenciál pro krásných panoramatických výhledů směrem na jih a západ. Pečlivě navržené dispozice s dostatkem prostoru Vám zajistí příjemné bydlení. Součástí domu jsou 2 terasy v 1. patře a dále terasa v přízemí orientovaná na jih, moderní typ oplocení - gabiony a zeď; s parkováním v garáži pro 2 osobní automobily a 2 venkovní parkovací místa. Jednotlivé vily jsou postaveny moderními technologiemi a k nadstandardnímu vybavení patří izolace trojskla, posuvná velkoformátová francouzská okna, 2 luxusní koupelny (jedna v přízemí a druhá v 1. patře), sprchové podstupy WALK IN s odtokovým žlabem, designová vana, podomítkový WC modul Geberit, velkoformátové obklady a dlažba (koupelna WC) a vinylové podlahy click clack, celoskleněné zábradlí venkovní i vnitřní. Přímo v místě je veškerá občanská vybavenost (škola, škola, obchod, restaurace, zámek, moderní outdoorové hřiště). Každá vila má podlahové teplovodní vytápění. Rodinné domy jsou mimo úsporné PENB B s minimálními náklady na provoz. Nabízený rodinný dům je určený pro bydlení 4 až 8 členné rodiny. Nachází se zde obývací pokoj spojený s kuchynským koutem, 3x pokoj a ložnice, prostorná koupelna s vanou a toaletou a koupelna v patře. Postaveno z cihelného zdiva 40 cm. Podlahové vytápění (po celém RD) pomocí elektrokotle - snížená cenová sazba elektřiny (úspornější než plynové topení). V domě s garáží, šatnou i skladem je dle předpokladů promyšlený a využitý každý prostor. Pozemek je rovinný obdélník na velice klidném a nerušeném místě. Přístup na pozemek je z veřejné asfaltové komunikace, která je ve slepé ulici. Ideální místo vhodné pro rodinné bydlení. Podlahové krytiny a dveře možno dle vlastního výběru.

ID inzerátu ESO:	4129631
Inzerát aktualizován:	21.06.2024
Inzerát vydán:	21.03.2023
ID zakázky v RK:	2544
Budova je z:	Cihla
Stav:	Velmi dobrý
Plocha pozemku:	420 m ²
Terasy:	ANO
Užitná plocha:	248 m ²
Zastavěná plocha:	125 m ²



KONTAKTNÍ ÚDAJE:



Lucie Juppová

Tel:

+420739572330

Email:

juppova@fortunae.cz

FORTUNAE s.r.o.

Tel:

Adresa:

Elišino náměstí 842, 50003

Hradec Králové

Web:

www.fortunae.cz