

## K prodeji, Rodinný d m

Cena za nemovitost:

**26 900 000 K**

íslo inzerátu (ID): 4146673 Datum vydání: 15.02.2025

 Lokalita:  
**eský Krumlov**

Jedine ná p íležitost koup dvou na sebe navazujících dom , které mají již 30 let tradici úsp šného provozování penzionu s vysokým hodnocením a nacházejících se v blízkém centru eského Krumlova.

Ob budovy jsou propojené a nabízí dostatek prostoru a pohodlí jak pro hosty, tak zázemí provozu penzionu. Hosté oce ují p íjemné posezení v zimní zahrad s krbem a ve venkovní kv tinové zahrad .

Penzion má 6 velkých apartmán + 2 pokoje s celkovou kapacitou 26 l žek.

Dispozi ní ešení v p ízemí : jídelna s barovým pultem (m že fungovat i jako kavárna), dv toalety, recepce, kuchyn , kancelá , chodba s posezením, 2 x skladová místnost, technická místnost s bojlerem, kotlem, pra kami a suši kou, schodišt .

1 NP : pokoje, chodba, zázemí pro úschovu l žkovin a ístících prost edk , zimní zahrada - společná místnost

2 NP - podkroví : ložnice pokoj ( galerie)

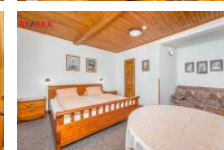
Penzion se nabízí s veškerým kompletním vybavením.

Parkování je zajišt no formou pronájmu v prot ější budov .

Penzion má báje nou polohu, jste v centru eského Krumlova, na klidném míst a p itom jen 2 minuty ch ze od rušného nám stí.

Nutno též vyzdvihnout nabídku zajišt ného parkování pro hosty, jenž nebývá u v tšiny okolních penzion .

ID inzerátu ESO:	4146673
Inzerát aktualizován:	15.02.2025
Inzerát vydán:	18.04.2023
ID zakázky v RK:	345715
Budova je z:	Smíšená
Stav:	Velmi dobrý
Plocha pozemku:	391 m <sup>2</sup>
Užitná plocha:	500 m <sup>2</sup>
Zastav ná plocha:	210 m <sup>2</sup>



### KONTAKTNÍ ÚDAJE:


**Hana Pinterová**

Tel:

**+420733785779**

Email:

**hana.pinterova@re-max.cz**
**RE/MAX Profil**

Tel:

**388 320 670**

Adresa:

**Vod anská 36, 383 01**
**Prachatice**

Web:

**www.re-max.cz/profil**