

K prodeji, Rodinný d m

íslo inzerátu (ID): 4165321 Datum vydání: 04.04.2024

Cena za nemovitost:

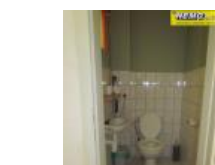
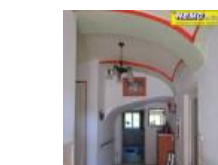
0 K

Lokalita:

Prachatice

V exkluzivním zastoupení majitele nabízíme k prodeji malebný RD, venkovskou usedlost s polouzavřeným dvorem. Nemovitost (zast. pl. 279 m²) je umístěna na st. poz. (929 m²), součástí prodeje jsou i další poz. o výměře 18.753 m². Stavba se nachází v blízkosti obce Hlásná Lhota v krásné šumavské oblasti J. Pz je přístupný po obecní komunikaci a následně po silnici. Stavba z 19. století prošla kompletní modernizací v roce 2000. Nyní je ve funkčním, udržovaném stavu, vhodná k nastěhování, případně k rekonstrukci. V přízemí projdete ze vstupní chodby, kde se nachází i schodiště do 2. patra, do obývacího pokoje, který je spojen s kuchyní, následuje hostinský pokoj, přechází koupelna s toaletou, toaleta a techn. místnost s funkcí sklepa. Po dřevěném schodišti vystoupíme do patra. Zde jsou 3 nepracující ložnice s výhledy na krajinu, hala, toaleta a vstup na seník navazující budovy. Dům modernizovaný v roce 2000, je ve velmi solidním stavu, na obvodu byly provedeny drenáže, v přední části domu byly provedeny betonové základy a v zadní části byly použity ocelové H-nosníky. Je vytápěn krbem v obývací místnosti v kombinaci s elektrickým topením. Ohřev vody je pomocí elektrického bojleru. Objekt má vlastní vrt na vodu, kanalizace je řešena vlastním septikem. Zdivo je smíšené. Tepelná izolace stěn a v podkroví. Strop a krov je v dobrém stavu. Okna dřevěná špaletová a dřevěná střešní. Střešní krytina Cembit. Dům je připravený k prodeji okamžitě včetně stávajícího vybavení. K domu náleží zahrada s ovocnými keřy, vzrostlými stromy a patrová stodola. Ta nabízí možnost vytvoření apartmánového ubytování nebo pokojů pro hosty. Při koupi tohoto unikátního domu, jehož historie je doložena okolo r. 1700 a následná stavba byla provedena v r. 1852, získáte nejen unikátní bydlení, ale také potenciál pro další rozšíření. Velká půda nad druhým objektem (převodní maštal), nabízí možnost vytvoření další bytové části podle vašich představ. Na tuto maštal převodně navazoval další objekt, zde je možné postavit například vyhlídkovou terasu, eventuálně další část k bydlení. Louku a zahradu tvoří několik navazujících mírně svažitéch pozemků celkem 18750 m², ideální pro chov a hospodaření. Jedná se o krásné slunné místo s výhledem na Šumavu. Pokud hledáte místo s potenciálem na klidný život, přijďte se podívat. Je důležité si tento dům a jeho okolí (zámek hradu Hus, Křižanovický rybník, rozhledna Libín) prohlédnout na vlastní oči a cítit jeho ducha.

ID inzerátu ESO:	4165321
Inzerát aktualizován:	04.04.2024
Inzerát vydán:	23.06.2023
ID zakázky v RK:	8901rd23
Budova je z:	Smíšená
Stav:	Dobrý
Plocha pozemku:	19403 m ²
Užitná plocha:	192 m ²
Podlahová plocha:	295 m ²
Zastavěná plocha:	279 m ²



KONTAKTNÍ ÚDAJE:



Jaroslav Šlosek

Tel:

774 067 980

Email:

slosek@nemoreality.cz

NEMO reality s. r. o.

Tel:

+420388319990

Adresa:

Kostelní náměstí 17, 383

00 Prachatice

Web:

www.nemoreality.cz