

K prodeji, Rodinný d m

íslo inzerátu (ID): 4178322 Datum vydání: 09.07.2024

Cena za nemovitost:

6 990 000 K

Lokalita:

M Iník

Rádi byste si po idili krásný moderní d m za Prahou s vnit ním bazénem, saunou a ví vkou na odreagování po dlouhém pracovním dni? Zajistit pro svoji rodinu vícegenera ní bydlení? Nebo rovnou spojit bydlení s prostory na vlastní podnikání? Tento d m Vám všechny tyto možnosti nabízí.

Jedná se o hrubou stavbu s podlahovou plochou p es 250 m² a pozemkem tém 500 m². D m je zd ný s plochou st echou, na základ své dispozice a vysokým strop m je velmi prostorný a vzdušný. Denní sv tlo se dostane hrav do celého interiéru díky velkým okn m, které jsou v každé ásti domu a tvo í tak jasnou dominantu a moderní architektonický prvek.

Dispozice je nyní dle p dorysu 7+kk s vnit ním bazénem, nicmén vzhledem k tomu, že d m je ve fázi hrubé stavby, dají se realizovat úpravy dle p ání kupujícího. Aktuální stavební povolení je na rodinný d m, po dohod lze zajistit úpravu na kombinaci bydlení a komer ních prostor, p ípadn íst na komer ní využití. Ve fotogalerii jsme p ípravili vizualizaci prostor jak by exteriér i interiéru mohl vypadat a to p í každém zmín ném ú elu užití.

Další nespornou výhodou je možnost úpravy domu tak, aby byl energeticky pasivní í tém sob sta ný. Plochá st echa je ideální na plné pokrytí solárními panely, které v kombinaci s tepelným erpadlem a zásobníky mohou oh ívat teplou vodu. Dále je možné zajistit nap íklad vlastní ísti ku odpadních vod s nádrží na vy íšt nou a deš ovou vodu s následným napojením na závlahový systém. Možností ohledn technických úprav je hodn .

Parkování je možné p ímo na pozemku, kde jsou p ípraveny dva vjezdy.

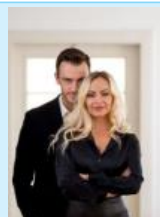
Velmi zajímavá možnost se nabízí s p evzetím stávajícího hypote ního úv ru na ástku 5 mil. s úrokem 1,89% a fixací do b ezna 2026. M sí ní splátka je ve výši 19.530,- K .

V míst je slušná ob anská vybavenost s mate skou a základní školou. V blízkosti jsou další v tší obce s plnou ob . vybaveností - Kralupy nad Vltavou (10min autem), Odolena Voda (5min autem) a samoz ejm Praha, kam je skv lá dopravní dostupnost jak autem (Let any 15 min), tak p ípadn autobusem p ímo z Úžic.

Prohlídkový den se bude konat po p edchozí telefonické í emailové domluv .



KONTAKTNÍ ÚDAJE:



V era Krulichová

Tel:

+420296240407

Email:

krulichovi.team@re-max.cz

RE/MAX Alfa

Tel:

731 618 416

Adresa:

Spálená 97/29, 110 00

Praha 1

Web:

www.remamaxalfa.cz

ID inzerátu ESO:	4178322
Inzerát aktualizován:	09.07.2024
Inzerát vydán:	18.08.2023
ID zakázky v RK:	371638
Budova je z:	Cihla
Stav:	Ve výstavb (nezkolaudováno)
Plocha pozemku:	491 m ²
Užitná plocha:	240 m ²
Zastav ná plocha:	160 m ²