

K prodeji, Rodinný d m

íslo inzerátu (ID): 4192427 Datum vydání: 01.07.2024

Cena za nemovitost:

7 490 000 K

Lokalita:

Frýdek-Místek

Ve výhradním zastoupení majitele nabízíme prostorný a vzdušný patrový rodinný dům v Pstruží, vyhledávané lokalitě v podhříbí Beskyd. Dům se zastavovací plochou 146 m² a užitnou plochou přes 220 m², disponuje řešen jako 4+1 s halou a verandou v patře, a suterénem, upraveným k bydlení, sestávajícími místnostmi, kuchyní a garáží, je ve velice dobrém stavu. Podlahy v domě jsou betonové s položeným linem.

V patře se z prosklené verandy po několika schodech dostaneme do prosklené vstupní haly, ze které je skleněnými dveřmi vstup do rozlehlého obývacího pokoje s krbem, jídelním koutem a vstupem na terasu. Obývací pokoj je širokým pruhem spojen také s kuchyní. Na vstupní halu je zároveň napojena široká předsíň, kterou se dostaneme do koupelny s WC, dalším dvířka pokojem a na jejímž konci je velká ložnice se vstupem na terasu. Z terasy je potom nádherný výhled na okolní krajinu a po schodech se z ní dá sejít do zahrady.

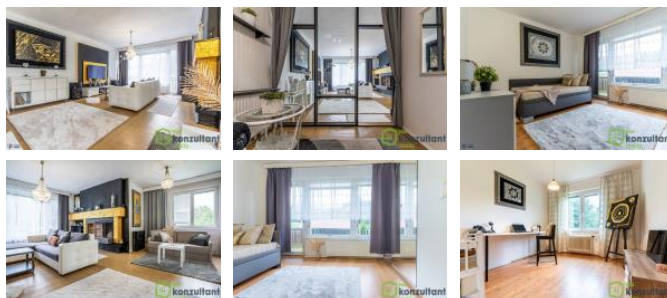
V suterénu se nachází velká přichází garáž s podlahou z betonu, technická místnost, pracovna, chodba se schodištěm do prvního patra, kuchyňská linka, pračka a sprchový koutek, a další tři místnosti, které mohou sloužit jako pracovna, kancelář, skladovací místnost nebo po úpravech i k celoročnímu užívání jako obytné místnosti.

K domu náleží krásná udržovaná zahrada o velikosti 717 m² a pozemkem 502 m², který je využíván jako příjezdová cesta k domu. Dům je v povodním stavu, velice pečlivě udržovaný a po úpravech. V domě jsou nové plastová okna, suterén povodně sloužící jako sklepy je přestavěn k bydlení. Střecha je pultová, s mírným sklonem, s krytinou z lepených asfaltových pásů. Vytápění kombinací krásného krbu v obývacím pokoji a plynovým kotlem, umístěným v technické místnosti v suterénu. Dům je napojen na vodovodní sítí, odpady ošetřeny jímkou a vsakováním.

Zahrada je krásná a pečlivě udržovaná, se zelení a hustým porostem trávníkem. Určená je především k relaxaci, v jednom rohu se nachází pergola s krbem a zastřešeným posezením, v druhém rohu potom v těži zahradní domek na skladování zahradní techniky.

Celkové náklady na provoz domu jsou v tuto chvíli nastaveny na 7.000,- Kč/m³ sítě za plyn, 2000,- Kč/m³ sítě elektřiny a zálohy na vodné a stočné čtvrtletně cca 1000,- Kč. Dům má široké cihlové stěny, proto je zateplen vrstvou polystyrenu o šířce 5 cm.

Dům v současné době slouží k bydlení, je ihned obývatelný a připraven k nastoupení. Zároveň nabízí velké možnosti pro případné stavební úpravy a modernizaci dle novodobých standardů, technologických řešení a přestav nového majitele. Nachází se ve velmi klidné části obce Pstruží, ze tří stran obklopen loukami a zelení a nabízí dostatek prostoru pro velkou rodinu. Pstruží je výjimečná a velmi vyhledávaná lokalita mezi Frýdlantem



KONTAKTNÍ ÚDAJE:



František Patka

Tel:

+420 737 875 808

Email:

frantisek.patka@vaskonzultant.cz

Váš Konzultant Reality

S.r.o.

Tel:

778424041

Adresa:

Rohá kova 120/23, 61700

Brno

Web:

www.vaskonzultant-reality.cz

nad Ostravicí a celadnou, kde se mnoho nemovitostí neprodává, proto je tato nabídka naprosto jedinečná. Doporučíme Vám osobní prohlídku.

Se zajištěním financování na míru Vám rádi pomůžeme prostřednictvím našich finančních poradců a hypotečních specialistů. V případě Vašeho zájmu prosím kontaktujte makléře.

ID inzerátu ESO:	4192427
Inzerát vydán:	13.10.2023
Inzerát aktualizován:	01.07.2024
Budova je z:	Cihla
Stav:	Velmi dobrý
Plocha pozemku:	863 m ²
Terasa:	ANO
Užitná plocha:	220 m ²
Podlahová plocha:	240 m ²
Plocha zahrady:	717 m ²
Zastavěná plocha:	146 m ²