

K prodeji, Rodinný d m

íslo inzerátu (ID): 4198733 Datum vydání: 13.03.2025

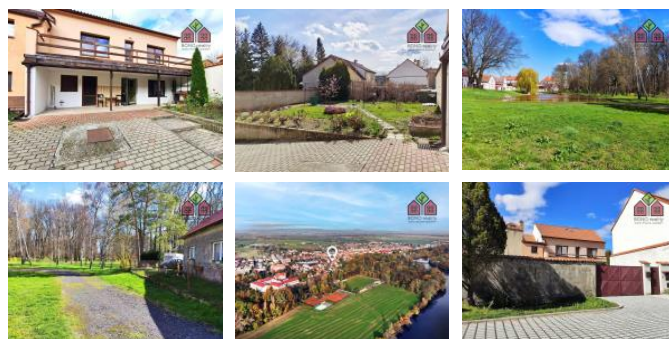
Cena za nemovitost:

5 250 000 K

Lokalita:

Litomyšl

Realitní kancelář si Vám dovoluje nabídnout k prodeji rodinný dům v okrese Litomyšl, v obci Libochovice. Obec Libochovice, která disponuje veškerým občanským vybavením, velmi dobrou dopravní dostupností a nádhernou přírodou ve svém okolí, je ideálním místem pro klidný rodinný život. Nabízený dům je proto ideální pro rodinu s dětmi (i početnější), pro dvougenerační bydlení nebo bydlení s možností podnikání. Nenápadná nemovitost, situovaná z jedné strany přímo u městské komunikace, Vás okouzlí teprve ve chvíli, kdy vstoupíte z klidné boční obecní uličky na její nádvoří. Nádvoří o výměře 397 m² je zcela oploceno, částečně vydlážděno a částečně zatravněno a tato část je pak užívána jako zahrada. Na jeho konci Vás potěší ekvipovaná dvoupodlažní stavba rodinného domu, která je sice v povodňovém, ale v dobrém technickém stavu. Venkovní dominantou domu je terasa v patře, která Vám poskytne nádherný výhled do zeleně i na podvečerní západ slunce. Vstup do domu tvoří chodba v přízemí, kde Vám budou na levé straně k dispozici tři místnosti, užívané dosud jako letní kuchyně, dílna a technická místnost a na pravé straně dvě místnosti, sloužící jako letní pokoj a sklad. V jednom pokoji je podesta, kterou nelze odstranit, nebo se pod ní ukrývá povodňový klenbový a nyní zasypaný sklep. V chodbě je také k dispozici menší šatna a samozřejmě jsou zde i schody do patra. Užité plochy v přízemí činí 72,55 m². V patře je chodba s přístupem z pravé strany do velmi prostorné kuchyně, navazujícího jídelního koutu a obývacího pokoje. Z jídelny je pak vchod do koupelny s vanou, sprchovým koutem, umyvadlem a přípojkou pro automatickou pračku. Z obývacího pokoje je vstup na terasu. Posledním pokojem je zde samostatná ložnice na levé straně chodby. Užité plochy v patře, bez terasy 17 m², má výměru 90,2 m². Okna v domě jsou již převážně plastová, betonové podlahy jsou pokryté dlažbou, linoleem nebo koberci. Vytápění domu zajišťuje plynový kotel (komín je vyvložkovaný) a ohřev teplé vody pak elektrický bojler (80l). Do nemovitosti byly přivedeny přípojky elektrické energie, plynu, pitné vody a kanalizace. Na pozemku je dále k dispozici i dva metry hluboká studna na zalévání zahrady a menší sklípek na ovoce. Nesporným bonusem jsou přístavky, ukryté za vzrostlou zelení, které jsou určeny pro chov drobného domácího zvířectva, například slepicí a králíků. Součástí dispozice domu 3+1 v patře, můžete být snadno rozšířena až na 7+1 po rekonstrukci místností v přízemí a vhodně využitého podzemního prostoru o výměře 68,7 m². Pro více informací a sjednání prohlídky domu volejte realitní kancelář.



KONTAKTNÍ ÚDAJE:



Ing. Eva Parasková

Tel:

+420 725918257

Email:

eva.paraskova@bonoreality.cz

BONO reality s.r.o.

Tel:

+420 725918237

Adresa:

Palachova 1082/10, 41201

Litomyšl

Web:

www.bonoreality.cz

ID inzerátu ESO:	4198733
Inzerát aktualizován:	13.03.2025
Inzerát vydán:	06.11.2023
ID zakázky v RK:	0
Budova je z:	Cihla
Stav:	Dobrý
Plocha pozemku:	397 m ²
Terasa:	17m ²

Užitná plocha:	162 m ²
Podlahová plocha:	248 m ²
Zastav ná plocha:	396 m ²