

K prodeji, Rodinný d m

Cena za nemovitost:

11 500 000 K

islo inzerátu (ID): 4207621 Datum vydání: 01.07.2024

Lokalita:

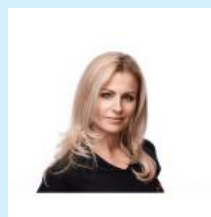
Prost jov

Hledáte moderní, elegantní a technicky vyspělé bydlení v klidném prostředí blízko přírody s vynikající dostupností do okolních měst? Pak pro vás máme nabídku novostavby prostorného rodinného domu v Brodce u Prostějova označeného jako S4. Dům je výborně architektonicky zpracován. Standard je nastaven formou finančního budgetu, což skýtá kupujícím téměř volný výběr povrchů a zaizolovaných podlaží. Dům si ušijete tzv. na míru. Nesmírnou předností danou hodnotou projektu je aktivní spolupráce s developerem, pro kterého není problém cokoli, je-li to v souladu s projektovou dokumentací, stavebním povolením a nebrání kolaudaci domu. Můžete mít klimatizaci, podkenní rolety, fotovoltaiku, tepelné čerpadlo i dobíjecí stanice pro elektroautomobil. Dům je realizován ve velmi vysoké kvalitě, má moderní koncepci a zaručuje nízké provozní náklady díky své nízké energetické náročnosti, kvalitní tepelné izolaci a modernímu řešení podlahového vytápění technologií heatflow. Změna topného systému je samozřejmě možná. Dům označený jako S4 je nepodsklepený, s celkovou užitečnou plochou přes 174 m², koncipován jako 5+kk (stavební úpravou možno získat dispozici 6+kk až 7+kk) se dvěma koupelnami a s velkou garáží, výměra pozemku 575 m². Svým charakterem bude vyhovovat větší rodině. Jako zdívo pro tento projekt byla zvolena broušená akustická cihla Porotherm AKU Profi, která díky maximální akustické izolaci zaručuje ideální zvukovou pohodu v interiéru. Cihly Porotherm AKU jsou vysoce pevné, zdravotně nezávadné, ekologické a výborně akumulují teplo. V galerii najdete fotografie jednoho již prodaného domu. I tak vám bude vypadat váš nový domov. Investor neprovádí výstavbu více domů současně. Prioritně se vnuje stavba domu pro konkrétního zájemce, který uzavře závaznou rezervaci. Místy Brodek u Prostějova nabízí kompletní občanskou vybavenost. Energetická tída B. Podrobnější informace u makléře RK.

ID inzerátu ESO:	4207621
Inzerát vydán:	13.12.2023
Inzerát aktualizován:	01.07.2024
Budova je z:	Cihla
Stav:	Velmi dobrý
Plocha pozemku:	575 m ²
Terasa:	ANO
Užitečná plocha:	174 m ²



KONTAKTNÍ ÚDAJE:

**Pavla Gottwaldová,**
DiS. Gottwaldová

Tel:

+420 725 797 757

Email:

pavla@metr2reality.cz**Metr2 reality s.r.o.**

Tel:

+420603101838

Adresa:

Litovelská 1340/2c, 779 00**Olomouc**

Web:

www.metr2reality.cz