

## K prodeji, Rodinný d m

íslo inzerátu (ID): 4208945 Datum vydání: 19.07.2024

Cena za nemovitost:

**13 790 000 K**

Lokalita:

## Hradec Králové

Tento patrový dům o dispozici 5+1 nacházející se v okrajové části Předměstí nad Labem je jako stavba ideální pro rodinný život.

Dům o celkové vnitřní ploše 326,39 m<sup>2</sup>, který má k dispozici suterén, půdumí, podkroví i půdu. Samozřejmostí je i garáž se vchodem do domu a parkovací místo před garáží, udržovaná vzrostlá zahrada i zastřešený bazén. Pozemek má celkem 1 197 m<sup>2</sup>, z toho zastavěná plocha domu je 136 m<sup>2</sup>.

Po vstupu do domu se ocitnete v zádveři (6,9m<sup>2</sup>), u kterého se nachází samostatná toaleta (3m<sup>2</sup>). Pokud byste pokračovali dále a prošli spojovací chodbou (9,2m<sup>2</sup>) s prakticky řešenými vestavnými skříněmi tak se přímo naproti Vám otevře hlavní obývací část s krbem (29,2m<sup>2</sup>), která disponuje francouzským oknem s výhledem do zahrady. Za obývacím pokojem se nachází kuchyňský kout se spotřebiči značky Miele a Gorenje a jídelnou (25,1m<sup>2</sup>), kde jistě oceníte i spíž (3m<sup>2</sup>). V letních měsících Vás určitě zláká i venkovní zastřešená terasa (23,4m<sup>2</sup>), která navazuje na již zmíněnou jídelní část.

V půdumí se dále nachází kotelná (7,05m<sup>2</sup>) a garáž s elektrickým otevíráním vrat (16,3m<sup>2</sup>).

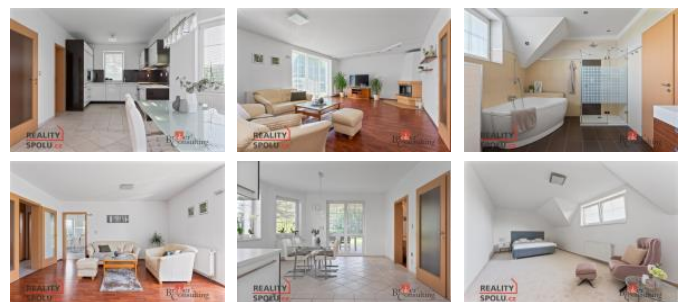
Pokud vystoupáte do podkroví, ocitnete se v rozlehlé chodbě (16,8m<sup>2</sup>), kde celou jednu stranu tvoří vestavné skříně. V pravé polovině patra se nachází pracovna (11,6m<sup>2</sup>) a dále velkolepá ložnice (28,8m<sup>2</sup>) se samostatnou šatnou (10,5m<sup>2</sup>). Pokud byste pokračovali chodbou, dále v jejím středě naleznete velmi prostornou koupelnu s rohovou vanou, sprchových koutem a toaletou (12,6m<sup>2</sup>). V levé polovině patra poté naleznete dva detské pokoje (12,6m<sup>2</sup>; 16,2m<sup>2</sup>), které jsou propojené balkónem (10,5m<sup>2</sup>).

Dům také disponuje půdním prostorem (41,23m<sup>2</sup>) a suterénem (70,1m<sup>2</sup>).

Po vstupu do suterénu domu se ocitnete v malé chodbě (2,5m<sup>2</sup>), která dále vede do 2 místností (18,8m<sup>2</sup>; 13,9m<sup>2</sup>), které mohou sloužit například pro skladování potravin, i zahradních sezónních věcí. Dále zde také naleznete technickou místnost, kde se nachází bazénová a zavlažovací technika domu (6,1m<sup>2</sup>) a také ideální prostor pro domácí fitness (28,8m<sup>2</sup>).

K domu dále náleží rozlehlá zahrada (1061m<sup>2</sup>) s krytým bazénem a zastřešenou terasou.

Tento rodinný dům byl vystaven v roce 2001 a byl velmi nadšarově vybaven. Pro zajištění Vašeho pohodlí zde naleznete například centrální vysavač, podlahové vytápění, zabezpečovací systém, elektrické ovládání říjzdových vrat, vlastní vrtaná studna, která napájí venkovní zavlažovací systém i venkovní krytý bazén 8x4 a v neposlední řadě fotovoltaické panely na výrobu elektrické energie, solární kolektory a plynový kotel sloužící na ohřev vody.



## KONTAKTNÍ ÚDAJE:

### Broker Consulting, a.s.

Tel:

**+420 800 100 164**

Email:

**okrealitnisluzby@bcas.cz**



### Broker Consulting, a.s.

Tel:

**800100164**

Adresa:

**Radlická 751/113E, 158 00**

**Praha - Stodolky**

Web:

**<https://realityspolu.cz>**

P edm íce nad Labem se nachází pouhých 7km od Hradce Králové a naleznete zde veškerou ob anskou vybavenost jako například základní školu, mate skou školu, poštu, sportovišt , cukrárnu, zastávku MHD a další.

P edm íce nad Labem se nachází v okrese Hradec Králové. Nedaleko domu se nachází Správ ický rybník, který nabízí všechny aktivity týkající se zábavy - surfování, jetsurf, wakeboard a jízda na lodích, kultury, odpo ínku a dobrého jídla.

ID inzerátu ESO:	4208945
Inzerát vydán:	19.12.2023
Inzerát aktualizován:	19.07.2024
Budova je z:	Cihla
Stav:	Velmi dobrý
Plocha pozemku:	1197 m2
Terasa:	23m2
Užitná plocha:	326 m2
Plocha sklepa:	70 m2