

## K prodeji, Rodinný d m

Cena za nemovitost:

**0 K**

íslo inzerátu (ID): 4225908 Datum vydání: 29.01.2025

Lokalita:

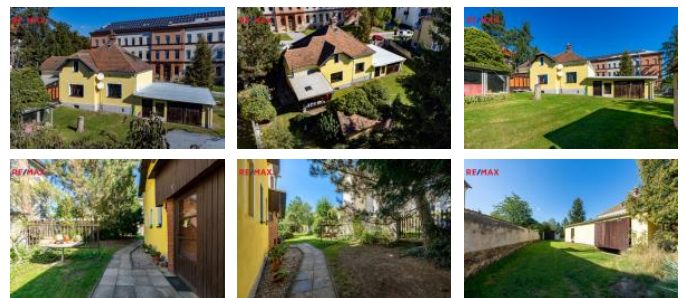
## Plzeň - jih

Nabízíme k prodeji rodinný dům (typově menší prvorepublikovou vilu) v ulici Rebcova v Pěšticích s krásnou velkou zahradou, která poskytuje dostatek soukromí pro bydlení nebo podnikání. Součástí je i samostatná garáž s dílnou a kolnou a dostatek prostoru pro parkování.

Dům se nachází v pěškové zástavbě rodinných domů nedaleko železniční zastávky, naproti ZŠ, vedle lékařského domu. Odhad výstavby rok 1910. Jedná se o stavbu postavenou převážně z nepálených cihel, pěší s podkrovím obytným podkrovím, kde je k dispozici menší obytná místnost a velký podkrovní prostor. Na dům navazuje velká nevytápěná garáž a zimní zahrada s krbem. Celková plocha pozemku je 1.392 m<sup>2</sup>, zastavěná plocha domu včetně garáže činí cca 200 m<sup>2</sup>, ostatní vedlejší stavby (garáž, kolny) mají cca 48 m<sup>2</sup>, plocha zahrady 1.144 m<sup>2</sup>. Dispozice domu (3+1): před vstupem vlevo kuchyně přechází přes koupelnu do pokoje (18,7 m<sup>2</sup>), rovněž obývací pokoj (20 m<sup>2</sup>) přechází do dalšího pokoje (17,6 m<sup>2</sup>) se sprchovým koutem. Dále je z předního vstupu na samostatné WC, do zimní zahrady (15 m<sup>2</sup>) a po schodišti do místnosti v podkroví s výškou 1,98 m. Dům je připojen ke všem sítím (el., plyn, vodovod, kanalizace). Na pozemku je k dispozici i studna vhodná k zalévání zahrady. Topení zajišťuje plynový kotel, ohřev vody elektrický bojler (120 l). V kuchyni jsou navíc lokální krbová kamna. Okna v celém domě byla vyměněna za plastová odpovídající pěškovému vzhledu domu, střešní byla přeložena (2010). Vchodové dveře jsou dřevěné. Dům je určen k rekonstrukci, využití je možné jak k bydlení, tak ke spojení bydlení s podnikáním.

Dům je situován v klidné části Pěštic, přitom kousek od centra města s dobrou možností parkování pro více vozidel. Obrovským benefitem je krásná rozlehlá zahrada určená k odpočinku a relaxaci. V docházkové vzdálenosti je železniční zastávka a autobusové nádraží. Vzhledem k vybudování rychostní silnice Plzeň - Pěštice je dostupnost do Plzně cca 20 min, výborná je i dostupnost na přivaděč D5. Pěštice nabízí kompletní občanskou vybavenost, jsou to příjemným místem bydlení. Možnosti financování Vám pro Vás zpracujeme a pomůžeme Vám vybrat to nejvýhodnější. Pro další informace nebo pro sjednání prohlídky použijte uvedené kontakty.

ID inzerátu ESO:	4225908
Inzerát aktualizován:	29.01.2025
Inzerát vydán:	29.02.2024
ID zakázky v RK:	374912
Budova je z:	Cihla
Stav:	Dobrý
Plocha pozemku:	1392 m <sup>2</sup>
Užitná plocha:	200 m <sup>2</sup>
Plocha zahrady:	1144 m <sup>2</sup>
Zastavěná plocha:	200 m <sup>2</sup>



## KONTAKTNÍ ÚDAJE:



**Bc. Lucie Doubravová**

Tel:

**+420606033833**

Email:

**lucie.doubravova@re-max.cz**

**RE/MAX Cross**

Tel:

Adresa:

**Prešovská 20, 301 00**

**Plzeň**

Web:

**www.remax-cross.cz/**