

K prodeji, Rodinný d m

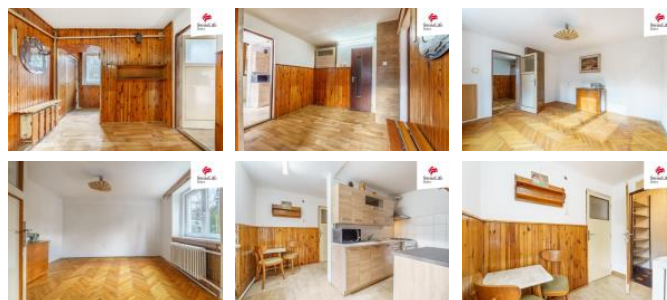
Íslo inzerátu (ID): 4226901 Datum vydání: 17.12.2024

Cena za nemovitost:

3 200 000 KLokalita:
Karlovy Vary

Hledáte klidné bydlení v srdci přírody s výhodami městského života na dosah a zároveň prostor pro vaše podnikatelské sny? Vítejte v tomto samostatném rodinném domě, který se pyšní venkovní terasou, velkou garáží s možností podnikání a nedávno provedenou kompletní rekonstrukcí na domo. Dům o dispozici 4+1, s možnou podílnou vestavbou se nachází na okraji Karlových Varů, v bezprostřední vzdálenosti od zámku Doubí. Podlahová plocha domu je 130 m², je kompletně podsklepený, s dvěma nadzemními podlažními. V 1.nadzemním podlaží se nachází chodba, obývací pokoj, kuchyně, koupelna a WC. Ve 2.nadzemním podlaží se nachází 2 pokoje, z jedné z místností je vstup na balkon. Na podlaží je další 1 pokoj. Vytápění domu je řešeno kotlem na tuhá paliva, který je umístěn za dveřmi do sklepa, spolu s bojlerem na ohřev vody. Dům je před rekonstrukcí a čeká na svého nového majitele. Lokalita Doubí nabízí kompletní občanskou vybavenost v docházkové vzdálenosti (obchody, MŠ, ZŠ, zdravotní středisko, zastávka MHD i vlaková, restaurace apod.). Bližší informace rádi sdělíme v rámci osobní prohlídky a pomůžeme s financováním.

ID inzerátu ESO:	4226901
Inzerát aktualizován:	17.12.2024
Inzerát vydán:	05.03.2024
ID zakázky v RK:	0
Budova je z:	Smíšená
Stav:	Před rekonstrukcí
Plocha pozemku:	323 m ²
Balkón:	4m ²
Užitná plocha:	130 m ²
Podlahová plocha:	130 m ²
Plocha sklepa:	20 m ²
Plocha zahrady:	89 m ²
Zastavěná plocha:	234 m ²



KONTAKTNÍ ÚDAJE:

**Iveta Ševcová**

Tel:

+420 800775577

Email:

info-**reality@swisslifeselect.cz****Swiss Life Select****Reality**

Tel:

800 55 77 55

Adresa:

Poběžní 620/3, 18600**Praha 8**

Web:

<https://www.swisslife-reality.cz/>