

K prodeji, Rodinný d m

íslo inzerátu (ID): 4232275 Datum vydání: 10.03.2025

Cena za nemovitost:

10 500 000 K

Lokalita:

Litomice

Rodinný dům po kompletní rekonstrukci zkolaudován v roce 2016 s dispozicí 4+1 o ploše 158 m², zastavěná ploše 400 m² a se zahradou 3296 m² (z toho na ploše 1600 m² lze dále stavět) v obci Vchýnec.

Dům se sestává ze dvou pater. Ve spodním patře se nachází obývací pokoj s jídelnou, ložnice, samostatná kuchyně, koupelna se sprchovým koutem, WC a prostorná vstupní hala s úložnými prostory.

V horním patře jsou dva pokoje a druhá koupelna se sprchovým koutem a WC. Dům se nabízí i zařízený v etn. na míru vyrobeného nábytku.

Kuchyňská linka s vestavnými spotřebiči – el. varná deska, el. trouba, myčka nádobí, digestoř, lednice. V kuchyni je dále prostorná pracovní plocha. Na zemi je stejně jako ve vnitřní části domu dřevěná podlaha, kombinovaná s keramickou dlažbou.

Vytápění je zajištěno el. plynovými a majestátními kamny na tuhá paliva, která jsou umístěna ve vstupní hale a ložnici. - zdrojem vody je vodovodní ad. Vila je částně podsklepena.

Dům se může pochlubit opravdu velkou zahradou (3296 m²), která má příjezdovou cestu z opačné strany domu a zde je možné postavit další dům na ploše cca 1600 m².

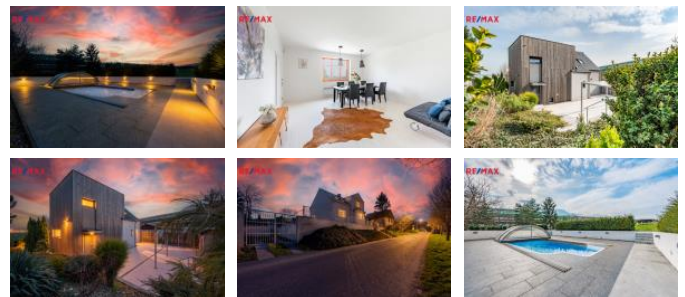
Dále novou zastřešenou pergolou a zahradní garáží, kde můžete být uskladněno vše potřebné pro údržbu zahrady. U domu jsou 3 „sklípky“, které slouží také jako úložné prostory, kde je možné skladovat gril, nářadí apod. V jednom ze sklípků je také umístěna technika k bazénu.

Na společenské části zahrady je venkovní bazén se zastřešením pro větší bezpečnost dětí a pomáhá udržovat teplotu vody a umožňuje využívat bazén i za nepříznivého počasí. Bazén i plocha kolem něj se může pochlubit venkovním osvětlením, které dodává ve večerním koupání luxusní atmosféru.

Obrovským benefitem, který dům nabízí je možnost parkování, které je pro dva vozy přímo na pozemku s vjezdem z hlavní cesty se samo otevírací branou na dálkové ovládání.

Vchýnec je idylickým místem, které kombinuje klid venkovského života s výhodami blízkosti vnitřních městských center. Obec se může pochlubit vynikající dostupností díky blízkosti dálnice D8, díky čemuž je doba jízdy do Prahy pouze 30 minut. Pro místní dopravu je k dispozici pravidelná autobusová linka. Kompletní služby občanské vybavenosti nabízí nedaleké město Lovosice.

Osobní vlastnictví, lze financovat hypotékou. Ukazatel energetické náročnosti: G* (PENB není k dispozici. Pokud bude dodán, bude údaj aktualizován).



KONTAKTNÍ ÚDAJE:



David Majer

Tel:

+420730542484

Email:

david.majer@re-max.cz

RE/MAX Alfa

Tel:

731 618 416

Adresa:

Spálená 97/29, 110 00

Praha 1

Web:

www.remamaxalpha.cz

ID inzerátu ESO:	4232275
Inzerát aktualizován:	10.03.2025
Inzerát vydán:	24.03.2024
ID zakázky v RK:	385361
Budova je z:	Cihla
Stav:	Po rekonstrukci
Plocha pozemku:	3669 m2
Užitná plocha:	158 m2
Podlahová plocha:	158 m2
Plocha zahrady:	3269 m2
Zastav ná plocha:	400 m2