

K prodeji, Rodinný d m

íslo inzerátu (ID): 4238727 Datum vydání: 31.12.2024

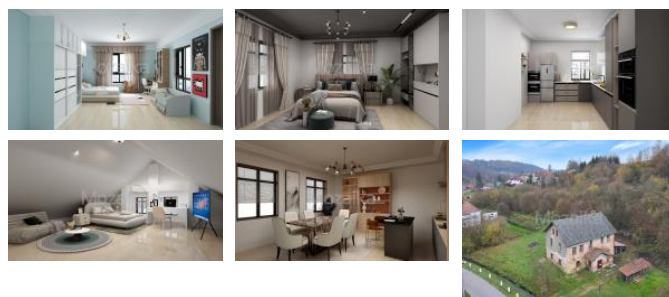
Cena za nemovitost:

1 650 000 K

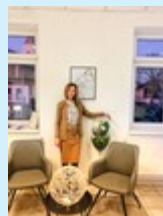
Lokalita:

Ústí nad Orlicí

Bydlení i investiční příležitost. Velký dům připravený k celkové rekonstrukci s hezkým pozemkem ve vyhledávané lokalitě mezi městy Litomyšl a Ústí nad Orlicí. Podívejte se na vizualizace. CP 1071m2. Sníte o bydlení v přírodě, ale nechcete se přitom vzdát pohodlí města? Hledáte místo, kde byste mohli realizovat svůj sen o klidném bydlení, ale přitom být blízko moderních městských služeb? Pak je pro vás jako stvořený prodej domu s velkým pozemkem u Litomyšle. Tento velký dům, nacházející se ve vyhledávané lokalitě mezi městy Litomyšl a Ústí nad Orlicí, nabízí bezpečnost a už hledáte prostorné bydlení pro celou rodinu, místo pro výstavbu několika bytů pro pronájem, nebo plánujete vytvořit dům pro seniory, tato nemovitost vám umožní všechny tyto plány realizovat. Představte si, jak se probouzíte v domě, který je obklopen přírodou a klidem. Jak si při ranní kávě vychutnáte výhled na svůj vlastní pozemek. Jak se po práci můžete vydat na procházku do nedalekého lesa. A přitom jste jen pár minut jízdy od městského ruchu a všech potřebných služeb. Neváhejte a přijďte si prohlédnout tuto jedinečnou nemovitost. Kontaktujte nás a domluvíte si prohlídku. Těšíme se na vás! Dům má velmi zajímavou historii. V minulosti sloužil jako mlýn, za domem je ještě vidět náhon. Později byl přestavěn na výrobu dýmek. Vodní pohon zůstal tehdy zachován a v r. 1915 bylo kolem vybudováno za Francisovu turbínu. V dalších letech fajfkárna sloužila i k obytným účelům a bydlel v ní i mořeplavec Rudolf Krautschneider. Dům je v současné době zcela vyklizen a připraven k rekonstrukci. K domu patří zahrada na které lze vybudovat i parkoviště. Jedná se o nepodsklepenou stavbu z cihelného zdiva, s obytným přízemím i prvním patrem a volným přízemním prostorem pod sedlovou střechou, který je vhodný pro vestavbu dalších obytných prostor. Střecha i hrubá stavba jsou v dobrém stavu. Dům lze napojit na el.220,380V a obecní vodovod. Nemovitost je v katastru nemovitostí zapsána jako rodinný dům a nabízí mnoho způsobů využití. Je vhodná nejen pro bydlení v tiché rodině, ale též k výstavbě několika bytů, nebo například dům pro seniory apod. Nájemní bydlení je nyní velmi v kurzu a o byty v této krásné přírodní lokalitě s výbornou dopravní dostupností z okolních měst Ústí nad Orlicí, Česká Terebová i Litomyšl by byl jistě velký zájem. Obec je ležící v okrese Ústí nad Orlicí v Pardubickém kraji. Obec leží na křižovatce silnice třetí třídy z okresové a silnice druhé třídy z Litomyšle přes Sloupnici do Ústí nad Orlicí. Z křižovatky odbojuje slepá ulice, patřící obci, ve které je nemovitost umístěna. Podél slepé ulice leží stájejší část osídlení obce. Leží asi 11 km od Litomyšle, 10 km od České Terebové a 6 km od Ústí nad Orlicí, ke kterému v minulosti po dva roky (1989-1990) patřila. Obec se rozkládá v údolí kolem potoka, který má místním názvem „Husí Krk“, a plynule přechází do údolí Hrádeckého. V blízkém okolí obce se hojně vyskytuje Mlok skvrnitý, kterého si obec vložila i do



KONTAKTNÍ ÚDAJE:



Dana Beranová

Tel:

606631877

Email:

dana.beranova@reality-mozaika.cz

**REALITNÍ A
DRAŽEBNÍ
SPOLEČNOST
MOZAIKA**

Tel:

606631877

Adresa:

**Lorencova alej 1098 , 563
01 Lanškroun**

Web:

www.reality-mozaika.cz

ID inzerátu ESO:	4238727
Inzerát aktualizován:	31.12.2024
Inzerát vydán:	16.04.2024
ID zakázky v RK:	2429

Budova je z:	Cihla
Stav:	P ed rekonstrukcí
Plocha pozemku:	1143 m2
Užitná plocha:	311 m2
Podlahová plocha:	1143 m2
Plocha zahrady:	744 m2
Zastav ná plocha:	399 m2