

K prodeji, Rodinný d m

íslo inzerátu (ID): 4240914 Datum vydání: 09.07.2024

Cena za nemovitost:

6 600 000 K

Lokalita:

Nový Jičín

Hledáte bydlení a zároveň práci?

Nepohlédněte na naši nabídku rodinného domu o dispozici 4+1 (se zastavovací plochou 115 m²) s celkovou užitnou plochou 220 m² a pozemkem o celkové výměře 2 146 m², umístěného v Kopivnici - Lubín na strategickém místě u hlavní silnice ve směru Ostrava - Beskydy.

Před domem se rozkládá pozemek o rozloze 726 m², který je využíván k prodeji aut s více než 30 letou tradicí.

Kancelář s proskleným výhledem, dle myšlenky umístěná v přední části domu, umožňuje výhled na nabízená auta a přicházející zákazníky.

Využití je možné i pro jiný druh podnikatelské činnosti - prodej sekaček, zahradnických potřeb, vířivek, bazénů, restaurace a podobně.

Z kanceláře přejdeme přímo do chodby obytné části domu. Hlavní vchod je situován ze strany od dvorku.

Obývací pokoj s krbem, vybavená kuchyně, 2 pokoje a koupelna s rohovou hydromasážní vanou, slouží k pohodovému bydlení majitelů.

Jsou pro Vás 4 pokoje málo?

Bydlení můžete rozšířit zrekonstruováním prostornějšího o velikosti dalších 110 m². Zde se také v současné době nachází vestavný úložný systém.

Vytápění a ohřev vody zajišťuje plynový kotel Termona.

K relaxaci a příjemnému odpočinku v letních dnech, slouží rozlehlá zahrada (1 154 m²), kde jsou vysázeny ovocné stromy, okrasné keře a traviny a posezení s krbem. (Pro lepší představu letní foto z fotogalerie majitele.)

Vaše soukromí v oddychové části pozemku ochrání neprůhledná betonová stěna s designem kamene a také neprůhledná automatická brána.

Tato zahrada je v Územním plánu vedena v zóně SV - vhodná k zastavbě. Možné využití je v náhledu za fotografiemi v inzerci.

Součástí prodeje je také hospodářská budova s garáží.

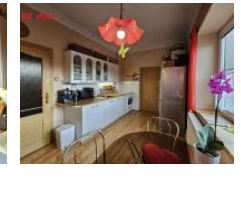
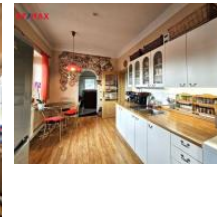
Mezi domem a stodolou je oddělený uzavíratelný dvorek s vlastní studnou k nerpání užitkové vody.

Dom je napojen na obecní vodovod, kanalizaci a plyn.

Energetický štítek PENB třídy G.

Více informací u makléře nabídky. Doporučíme prohlídku.

ID inzerátu ESO:	4240914
Inzerát aktualizován:	09.07.2024
Inzerát vydán:	24.04.2024
ID zakázky v RK:	387212
Budova je z:	Smíšená
Stav:	Dobrý
Plocha pozemku:	2146 m ²
Užitná plocha:	220 m ²
Plocha zahrady:	1880 m ²
Zastavovací plocha:	115 m ²



KONTAKTNÍ ÚDAJE:



Jana Justová

Tel:

+420776731407

Email:

jana.justova@re-max.cz

RE/MAX Actual

Tel:

725686530

Adresa:

Kadlářkova 360, 74221

Kopivnice

Web:

reality.remax-czech.cz/re-max-actual