

## K prodeji, Rodinný d m

íslo inzerátu (ID): 4243587 Datum vydání: 30.08.2024

Cena za nemovitost:

**11 990 000 K**

Lokalita:

## Vyškov

Realitní kancelář 100klíč, a.s. nabízí zprostředkování prodeje zděného domu s garáží, dispozicí 5+KK o celkové užitné ploše 291 m<sup>2</sup>. Rodinný dům se nachází na pozemku o výměře 1022 m<sup>2</sup> v klidné vilové části Vyškova D. dce.

Dominantou domu je obývací pokoj s krbem a kuchyňským koutem o výměře 63 m<sup>2</sup>, ze kterého je možný přístup francouzským oknem na terasu a k bazénu.

Dům je napojen na vodovodní řadu a ve stejnou kanalizaci. Vytápění je zajištěno kombinovaným plynovým kotlem, případně lze celý dům vytopit i teplovodní krbovou vložkou. Teplá užitková voda je ohřívána plynovým kotlem nebo nově vybudovaným solárním ohřevem. Systém vytápění i ohřevu vody je zcela automaticky řízený, tj. po nastavení požadované teploty je upraven výkon energeticky úspornější systém.

Okna jsou dřevěná - eurookna, interiérové dveře jsou z masivu. Ve všech místnostech jsou klimatizační jednotky, některé z nich umožňují i pitání v chladnějších dnech. V domě jsou 2 koupelny a 2 toalety.

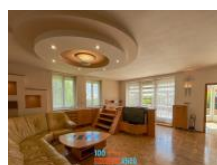
Na pozemku se nachází bazén Desjoyaux s posuvným zastřešením o rozměru 6 x 3 m se salinací (bezchlórovou úpravou vody), 2 zahradní domky a 3 venkovní parkovací místa.

Dům je ze dvou etérin podsklepen, kromě technického prostoru jsou zde dvě velké místnosti s denním světlem a možností vtrání. V jedné z nich je nyní relaxační prostor s infrasaunou a sprchou, zbývající prostor je možno využít jako posilovnu. V druhé místnosti může vzniknout například kancelář nebo ji využít jako skladovací prostor.

V blízkosti domu se nachází autobusová zastávka, pošta, restaurace, mateřská a základní škola. Do 6 min jízdy autem je dosažitelné centrum s veškerou občanskou vybaveností.

Samozřejmostí je rychlé vyřízení hypotéky za příznivých podmínek.

ID inzerátu ESO:	4243587
Inzerát vydán:	03.05.2024
Inzerát aktualizován:	30.08.2024
Budova je z:	Cihla
Stav:	Velmi dobrý
Plocha pozemku:	1022 m <sup>2</sup>
Balkón:	4m <sup>2</sup>
Terasa:	30m <sup>2</sup>
Užitná plocha:	291 m <sup>2</sup>
Plocha sklepa:	68 m <sup>2</sup>
Plocha zahrady:	839 m <sup>2</sup>
Zastavěná plocha:	183 m <sup>2</sup>



## KONTAKTNÍ ÚDAJE:



**Mgr. Radek Jindřich**

Tel:

**+420 777 613 350**

Email:

**radek.jindrich@100klicu.cz**



**100klíč, a.s.**

Tel:

**601100111**

Adresa:

**Veveřnická 12, 11000 Praha**

**1**

Web:

**www.100klicu.cz**