

K prodeji, Rodinný d m

Cena za nemovitost:

28 847 000 K

íslo inzerátu (ID): 4245006 Datum vydání: 28.06.2024

Lokalita:

Praha 4

Nádherná lokalita, ideální pro rodiny i jednotlivce!

Nabízíme vám jedinečnou příležitost stát se majitelem dvou domů s jedním číslem popisným v ulici Za Šmatlíkem v malebném Šeberově. Tato oblast je známá svým klidem, zelení a přátelskou atmosférou, která vás uchvátí.

Skvělá dostupnost do centra Prahy!

Svatováclavská metropole je na dosah ruky! S rychlým a pohodlným spojením MHD se dostanete do centra Prahy. Pro ty, kteří preferují soukromou dopravu, je ideální blízkost dálnice.

Dva domy, jedno místo, nekonečné možnosti!

První dům (D m A), nabízí prostorné 4+kk pro pohodlné a stylové bydlení. Druhý dům (D m B), je také 4+kk, doplněný prostornou garáží, ideální pro rodiny s automobilovou vášní nebo jako zázemí pro váš podnikání. Plocha zahrady je 740 m² a celková plocha pozemku je 964 m².

Kompletní technické zázemí!

Oba domy jsou napojeny na veškeré inženýrské sítě, zajištěny vlastními hodinami na elektřinu, plyn a vodu, což zaručuje bezstarostný a pohodlný život pro vás a vaši rodinu.

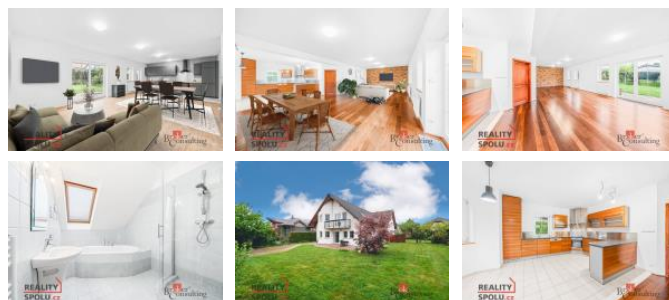
Dvougenerační bydlení nebo atraktivní pronájem!

Máte možnost využít tyto domy jako prostorné a komfortní dvougenerační bydlení, nebo jako zdroj stabilního pasivního příjmu pronájemem za velmi zajímavé podmínky, jak jste dosud zažili.

Nenechte si tuto unikátní příležitost ujít! Kontaktujte nás ještě dnes a buďte první, kdo si zajistí tento kousek ráje v Šeberově na Praze 4.

Budeme se na Vás těšit!

ID inzerátu ESO:	4245006
Inzerát vydán:	09.05.2024
Inzerát aktualizován:	28.06.2024
Budova je z:	Cihla
Stav:	Velmi dobrý
Plocha pozemku:	964 m ²
Užitná plocha:	352 m ²



KONTAKTNÍ ÚDAJE:

Broker Consulting, a.s.

Tel:

+420 800 100 164

Email:

okrealitnisluzby@bcas.cz

Broker Consulting, a.s.

Tel:

800100164

Adresa:

Radlická 751/113E, 158 00

Praha - Stodolky

Web:

<https://realityspolu.cz>

