

## K prodeji, Rodinný d m

íslo inzerátu (ID): 4247155 Datum vydání: 26.08.2024

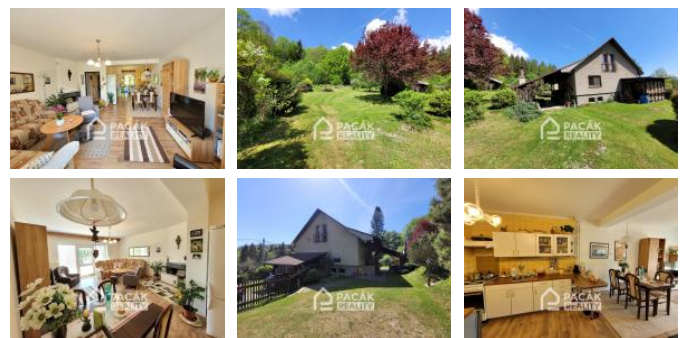
Cena za nemovitost:

**4 550 000 K**

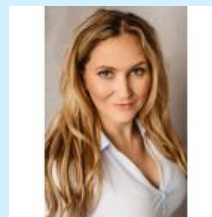
Lokalita:  
**Bruntál**

Prohlídky jsou možné v sobotu 31.8.2024 dopoledne. Nabízíme k prodeji, s výhradním zastoupením majitele, krásný rodinný d m v žádané lokalitě blízko Vrbna pod Pradem, v obci Ludvíkov. K domu náleží nádherný pozemek o celkové výměře 2.148 m<sup>2</sup>. V přízemí je byt 3+1, v podkroví 2+1, oba byty s kompletním sociálním zařízením. D m lze užívat jednogeneračně jako 6+1. Dispozice domu je velmi praktická a moderní, obývací pokoj s krbem a vstupem na terasu je propojený s kuchyňským koutem. Koupelna na každém patře. K domu jsou dvě garáže, terasa s úžasným výhledem, kryté posezení za domem s udrínou. V podsklepení je technická místnost, dílna, prádelna a dostatek úložných prostor. Tento zděný d m je z roku 1982, v posledních letech byla vyměněna okna, kotel, bojler, část nových podlah, technický stav je velmi dobrý. D m je napojen na vodovod, odkanalizován do septiku, elektřina i tísňová. Parkování je možné nejenom ve dvou garážích, ale i na zpevněné ploše před domem na vlastním pozemku. Vytápění i ohřev vody zajišťuje cca 8 let starý kotel Viadrus na tuhá paliva (dřevo i uhlí), kotel splňuje normy, není třeba ho měnit. Jako záložní je v domě elektrokotel. D m obklopuje udržovaná zahrada optimálního obdélníkového tvaru s několika okrasnými stromy. D m je situován ve velmi klidné okrajové části v blízkosti lesa. Možné využití domu: jedno i dvougenerační rodinné bydlení, kombinace bydlení s podnikáním, rekreace rodinná i komerční (pronájem na apartmány). D m má železný vnitřní vybavení a zásoby dřeva. PENB C. Nejvýhodnější financování zajistíme prostřednictvím našeho hypotečního centra. Doporučíme!

ID inzerátu ESO:	4247155
Inzerát vydán:	17.05.2024
Inzerát aktualizován:	26.08.2024
Budova je z:	Cihla
Stav:	Velmi dobrý
Plocha pozemku:	2148 m <sup>2</sup>
Terasa:	ANO
Užitná plocha:	290 m <sup>2</sup>
Podlahová plocha:	290 m <sup>2</sup>
Zastavěná plocha:	139 m <sup>2</sup>



### KONTAKTNÍ ÚDAJE:



**Bc. Zuzana  
Hartmanová**

Tel:

**+420 775 684 004**

Email:

**hartmanova@pacakreality.  
cz**

**PACÁK REALITY**

Tel:

Adresa:

**Krapkova 1159/3, 77900**

**Olomouc**

Web:

**www.pacakreality.cz**