

## K prodeji, Rodinný d m

íslo inzerátu (ID): 4247934 Datum vydání: 20.09.2024

Cena za nemovitost:

**4 300 000 K**

Lokalita:  
**Znojmo**

Objevte svůj nový domov v malebné obci Tasovice, jen 12 km od Znojma a 20 km od rakouských hranic.

Tento rodinný dům, zasazený na prostorném pozemku o rozloze přes 800 m, nabízí skvělé zázemí jak pro trvalé bydlení, tak pro rekreaci a úlevy. Velký pozemek je ideální pro zahradničení nebo chov domácích zvířat. Pohodlné parkování je zajištěno v prostorné garáži.

Dům disponuje venkovní kuchyní, která je perfektní pro letní grilování a přípravu domácích záležitostí. Pro kutily je zde také dílna, kde mohou realizovat své projekty.

Hlavní obytná jednotka 2+1 nabízí světlou a prostornou kuchyni orientovanou do ulice, obývací pokoj s krbem, který dodá teplo a atmosféru během zimních večerů, a ložnici situovanou do dvora, kde vás ráno bude probouzet zpěv ptáka. Zimní zahrada je skvělým místem pro zahrádkářské aktivity nebo ji můžete přebudovat na další obytný prostor.

Druhá jednotka 1+kk má vlastní koupelnu a toaletu, což ji činí ideální pro vícegenerační bydlení nebo jako prostor k podnikání.

Navíc se v domě nachází tradiční klenutý vinný sklep, což je velká výhoda pro milovníky vína.

Tasovice jsou obklopeny nádhernou přírodou, která nabízí široké možnosti relaxace a volnočasových aktivit. Můžete se vydat na cyklistiku kolem moravských vinic, procházky v přírodě národního parku Podyjí nebo si jen tak užít klidné chvíle u řeky Dyje.

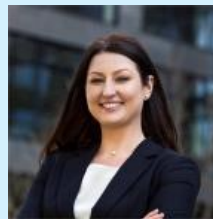
Přijměte naše pozvání na prohlídku a objevte svůj nový domov.

Swiss Life Select vám navíc nabízí možnost vypracování nezávislého porovnání a individuálního plánování hypotéky, která bude přesně odpovídat vašim požadavkům a finančním možnostem. Díky našim exkluzivním podmínkám u finančních institucí a naší pečlivé znalosti trhu vám můžeme poskytnout nejlepší možné financování vaší nové nemovitosti.

ID inzerátu ESO:	4247934
Inzerát aktualizován:	20.09.2024
Inzerát vydán:	21.05.2024
ID zakázky v RK:	0
Budova je z:	Cihla
Stav:	Před rekonstrukcí
Plocha pozemku:	839 m <sup>2</sup>
Užitná plocha:	180 m <sup>2</sup>
Podlahová plocha:	180 m <sup>2</sup>
Plocha zahrady:	381 m <sup>2</sup>
Zastavěná plocha:	311 m <sup>2</sup>



## KONTAKTNÍ ÚDAJE:



**Mgr. Petra Biberlová**

Tel:

**+420 800775577**

Email:

**info-  
reality@swisslifeselect.cz**

**Swiss Life Select**

**Reality s.r.o.**

Tel:

**800 55 77 55**

Adresa:

**Poběžní 620/3, 18600**

**Praha 8**

Web:

**[https://www.swisslife-  
reality.cz/](https://www.swisslife-reality.cz/)**

