

K prodeji, Rodinný d m

íslo inzerátu (ID): 4250046 Datum vydání: 22.10.2024

Cena za nemovitost:

3 990 000 K

Lokalita:

Plzeň-sever

Nabízíme Vám jedinou příležitost ke koupi rodinného domu vhodného k rekonstrukci a s možností velkého pozemku ve vyhledávané kasňovské lokalitě – na Habeši. Nemovitost je umístěna na pozemku o rozloze 837m² s možností případného rozšíření o dalších 1.340 m². Na aktuálním snímku KN je zatím stav bez rozdělání. V příloze inzerátu je již náhled s vyznačeným rozděláním.

V přízemí domu se nachází obývací pokoj s balkonem a nádherným výhledem, kuchyně v prostorné místnosti, koupelna, chodba s prostorným zádveřím, WC. V podkroví jsou 2 samostatné pokoje. Ve spodním podlaží je kotelná, technická místnost /prádelna/ a garáž s montážní jámou. Pod úroveň tohoto patra jsou ještě 2 prostorné sklepy.

Vytápění je řešeno plynovým kotlem s nově vyvložkovaným komínem. Ohřev vody je zajištěn bojlerem. Dům je napojen na veřejný vodovod a odpad bude sveden do OV o kapacitě pro 6 osob. Dále je na pozemku vlastní kopaná studna s vydatným přítokem.

Dům je starý cca 80 let a potřebuje celkovou rekonstrukci. Nicméně před vyklizením byl běžně obývaný, takže není problém s nastavením de facto okamžitě a s možností rekonstrukce provádět postupně při současném bydlení. K tomu lze nyní získat státní dotaci Opravy domu po babičce, která činí až 1,4 mil. Kč a s platbou na účet ještě před započátkem rekonstrukce! Tahle dotace je NEVRATNÁ. Zároveň lze získat mimořádné úlevy s úročením 3% a bez nutnosti zástavy nemovitostí do výše 2 mio. Kč a déle splácení až 20 let.

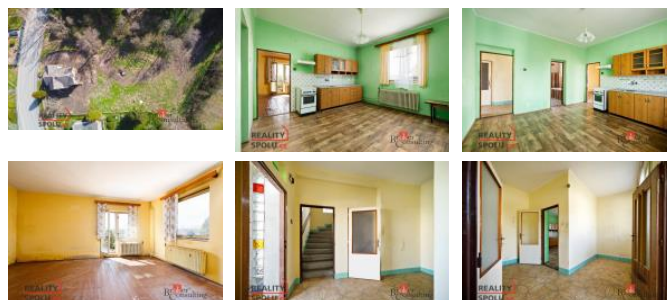
Pozemek o rozloze 1.340 m² je ve fázi před zástavbou (vyjma kanalizace). Na tomto pozemku se již nyní nachází stiska s kapacitou pro 4 osoby. Takže ideální jak pro možnost velkého pozemku u domu, stejně tak jako investiční varianta do budoucnosti. Tato lokalita je již kompletně zastavěna. Umístění pozemku zaručuje výjimečné soukromí a klidné bydlení. Sousedí pouze z jedné strany se zastavěným pozemkem.

Pozemek s domem i samostatný pozemek mají provedeny radonový průzkum a jsou naprosto v normě.

Město Kasňov se nachází 13 km severně od Plzně a nabízí veškerou občanskou vybavenost jako je ZŠ, MŠ, lékárna, pošta, obchody, restaurace, i koupaliště. Skvělá dostupnost díky pravidelné vlakové i autobusové dopravě. Město Plzeň je dostupné autem do 15 minut.

V případě zájmu nás neváhejte kontaktovat.

ID inzerátu ESO:	4250046
Inzerát vydán:	28.05.2024
Inzerát aktualizován:	22.10.2024
Budova je z:	Cihla



KONTAKTNÍ ÚDAJE:

Broker Consulting, a.s.

Tel:

+420 800 100 164

Email:

okrealitnisluzby@bcas.cz



Broker Consulting, a.s.

Tel:

800100164

Adresa:

Radlická 751/113E, 158 00

Praha - Stodolky

Web:

<https://realityspolu.cz>

Stav:	Před rekonstrukcí
Plocha pozemku:	834 m ²
Užitná plocha:	150 m ²