

K prodeji, Rodinný d m

Cena za nemovitost:

3 100 000 K

íslo inzerátu (ID): 4252783 Datum vydání: 22.08.2024

Lokalita:
Znojmo

Nabízíme k prodeji prostorný patrový rodinný d m v Miroslavi s dispozicí 5+1, který se nachází p ímo v centru m sta.

Vše, co pot ebujete, máte na dosah ruky obchody, poštu, léka e a další služby. D m je napojen na elekt inu, ve ejný vodovod a kanalizaci, což zajiš uje bezproblémový provoz domácnosti. Teplo v dom zajiš uje krb v chodb a elektrické p ímotopy v pokojích. K dispozici je také sklep a úložný prostor v hospodá ské ásti domu.

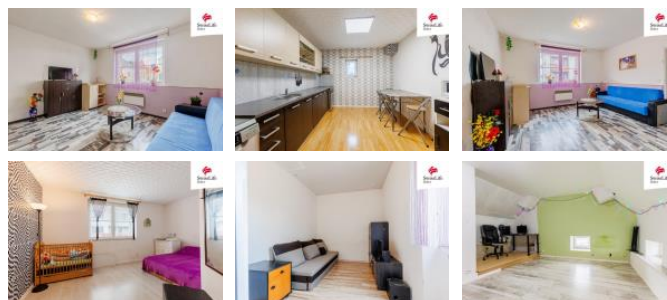
Miroslav je sou ástí vina ské oblasti, která nabízí bohaté jihomoravské tradice. Obec disponuje veškerou základní ob anskou vybaveností a co Vám pochybí zde, najdete v nedalekém Znojm a Moravském Krumlov . Do Brna je to lehce p es p l hodiny cesty. Autobusové a vlakové spojení, jež jsou za azeny do IDSJMK, vám umožní pohodné cestování.

Miroslav a její okolí nabízí mnoho vyhlídek, nap íklad v NPP Miroslavské kopce. Pro milovníky cyklistiky je obec protkaná cyklostezkami, které Vás provedou nádhernou krajinou jižní Moravy s výhledy na Pálavu.

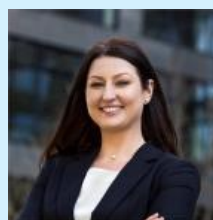
Tato nemovitost je ideální volbou pro ty, kte í hledají bydlení v atraktivní lokalit s bohatou ob anskou vybaveností a p írodními krásami na dosah ruky.

Ve Swiss Life Select vám m žeme nabídnout nezávislé srovnání a tvorbu hypotéky p esn podle vašich pot eb a možností. Spl te si sv j sen o vlastním bydlení a ud lejte ten první krok s námi

ID inzerátu ESO:	4252783
Inzerát aktualizován:	22.08.2024
Inzerát vydán:	06.06.2024
ID zakázky v RK:	0
Budova je z:	Smíšená
Stav:	Dobrý
Plocha pozemku:	209 m ²
Užitná plocha:	130 m ²
Podlahová plocha:	130 m ²
Zastav ná plocha:	141 m ²



KONTAKTNÍ ÚDAJE:

**Mgr. Petra Biberlová**

Tel:

+420 800775577

Email:

info-**reality@swisslifeselect.cz****Swiss Life Select****Reality s.r.o.**

Tel:

800 55 77 55

Adresa:

Pob ežní 620/3, 18600**Praha 8**

Web:

<https://www.swisslife-reality.cz/>