

K prodeji, Rodinný d m

íslo inzerátu (ID): 4254647 Datum vydání: 15.11.2024

Cena za nemovitost:

9 990 000 K

Lokalita:
Bruntál

Hledáte prostorný rodinný dům k okamžitému nastavení, který je vhodný pro dvougenerační bydlení nebo také k investici při příležitosti s možností vybudování například penzionu? Dům o celkové zastavěné ploše 353 m², který odpovídá normě meckému standardu je umístěn v klidné části města Bruntál na rozhraní Hrubého a Nízkého Jeseníku v Bruntálské vrchovině.

Přibližně za 15 minut se dostanete autem do města Bruntál nebo také do velmi blízkého lyžařského střediska Karlov pod Pradědem. V blízkosti se nachází základní občanská vybavenost jako je školka, škola, lékárna, pošta, obchod s potravinami a krytý bazén.

Dům Vás na první pohled okouzlí unikátními žulovými podlahami a okenními parapety, které dodávají interiéru jedinečný charakter. Interiér domu je řešen velmi prakticky.

Dům lze využít jako dvougenerační bydlení, jelikož dispozice umožňuje rozdělit dům na dva byty o dispozici 3 + 1 s vlastní koupelnou i vchodem. V jednom z bytů se nachází tradiční kamna s výměníkem, které dodávají příjemnou atmosféru. Na kamnech lze vařit a přebytkem tepla jde do podlahového topení.

Dům sloužil jako statek, avšak v roce 2015 prošel rozsáhlou rekonstrukcí, která zahrnovala výměnu oken, střešních střešních, instalaci podlahového topení, odpadní trubky, renovaci kuchyní a koupelen, nové rozvody elektřiny, omítky, zateplení domu a podlahy (více podrobných informací o rekonstrukci ráda sdělím na prohlídce).

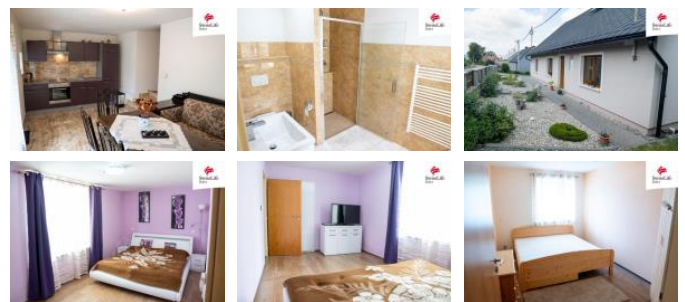
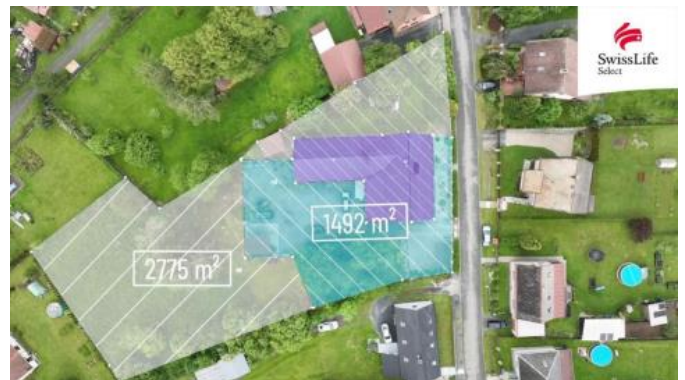
V domě se nachází tři kuchyně, dvě koupelny s WC, jedna samostatná toaleta, místnost na praní a sušení prádla a komora na potraviny. Výhodou domu je společenská místnost, kdy se z bývalé konířny zrekonstruovala společenská místnost s kuchyní a toaletou. Zde se mohou odehrávat vaše veškeré oslavy a hosté tak nemusí chodit na toaletu k Vám do bytu.

Součástí domu je také garáž a místnost, která nyní slouží jako sklad. Zde můžete uskladnit svou veškerou zahradní techniku apod. Součástí skladu je také vestavěný kurník, kde můžete chovat slepice.

Dům je kompletně prochozí a částečně podsklepený, což nabízí skvělou dostupnost do všech částí domu. Vytápění je zajištěno kotlem Benekov na tuhá paliva, který rozvádí teplo do podlahového topení. V letních měsících se můžete spolehnout na úsporné solární panely, které ohřívají vodu.

V prvním nadzemním podlaží se nachází prostorná předsíň, která je vhodná k rekonstrukci, avšak po rekonstrukci může otevřít cestu dalším možnostem k využití například vybudování dalších pokojů a využít tak rodinný dům jako penzion či chatu na krátkodobé pronájmy.

Součástí domu je zahrada o výměře 1492 m², na zahradě se též nachází pergola. Při vjezdu na zahradu se nachází parkoviště pro tři auta, avšak je možné parkovat také na štěrku hned vedle domu.



KONTAKTNÍ ÚDAJE:



**Ing. Dominika
Žmolíková**

Tel:

+420 800775577

Email:

**info-
reality@swisslifeselect.cz**

**Swiss Life Select
Reality**

Tel:

800 55 77 55

Adresa:

Pobřežní 620/3, 18600

Praha 8

Web:

**[https://www.swisslife-
reality.cz/](https://www.swisslife-reality.cz/)**



Součástí prodeje je také další pozemek o rozloze 2775 m², který je možno využít na stavbu dalšího domu. Popřípadě pro milovníky zvířat lze využít pozemek pro jejich chov. Na pozemku se nachází sada ovocných stromů.

Na prohlídce se na Vás bude těšit realitní makléřka Dominika Žmolíková.

ID inzerátu ESO:	4254647
Inzerát aktualizován:	15.11.2024
Inzerát vydán:	12.06.2024
ID zakázky v RK:	0
Budova je z:	Cihla
Stav:	Velmi dobrý
Plocha pozemku:	4267 m ²
Užitná plocha:	273 m ²
Podlahová plocha:	273 m ²
Plocha sklepa:	52 m ²
Zastavěná plocha:	353 m ²