

K prodeji, Rodinný d m

íslo inzerátu (ID): 4258437 Datum vydání: 27.06.2024

Cena za nemovitost:

16 450 000 K

Lokalita:

Benešov

Rodinný nízkoenergetický dům z roku 2008 o dispozici 6+kk a užité ploše 248 m² + garáž o rozloze 33 m² a zahrada o rozloze 1434 m² v klidné části obce Mraňovice, okres Benešov ve Středním ústeckém kraji, 30 minut do Prahy Smíchova. Dům má celkem 2 podlaží.

Podlaží tvoří vstup, zádveň, chodba, obývací pokoj s kuchyní a přístupem na zahradu, spíž, šatna, technická místnost s finskou saunou a koupelna (WC zvlášť). Rovněž je zde samostatný vchod do místnosti která slouží jako ložnice ale může být využitý jako komerčním účelům. PO Na chodbách jsou vestavné skříně. Přístup do garáže. Výměra 122m².

V horním patře se nachází 4 prostorné pokoje, z toho 2 pokoje mají přístup schodištěm do podkroví. Jeden z pokojů má vlastní koupelnu s WC a knihovnu/kancelář. Dále je na patře samostatná koupelna, WC. Výměra horního patra 126m².

Dům je postavený z cihel a stojí na pozemku o výměře 200 m² (zastavovaná plocha). Je třeba vyzdvihnout především hodnotné materiály z kterých je dům postaven a kvalitu provedených prací. Pálená taška s glazurou, vyhlávané dřevěné okapy, samonosné stropy.

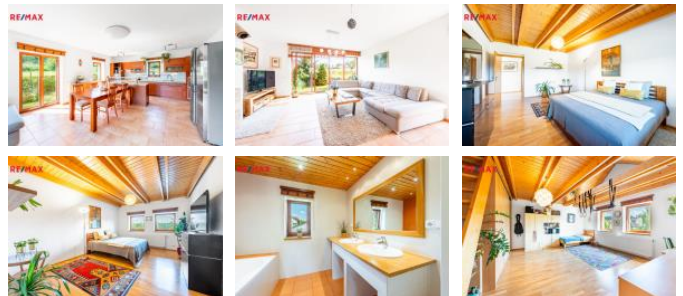
Výchozím materiálem interiéru je dřevěná. V domě jsou dřevěné rolety, dřevěná okna, dřevěné stropy, schodiště a podlahy v poschodí. Podlahovou krytinou podlaží je především vyhlávaná dlažba. V obývacím prostoru je dřevěná krb. Vytápění a ohřev celého domu zajišťují dle norem vybudované 3 vrty hluboké 80 m plus dvouplášťový bojler. V podlaží je v obývacím prostoru a chodbě topení podlahové, v patře radiátory. Celý systém je dokonale vyladěn a skýtá navíc dostatečnou rezervu pro dřevěnou výstavbu bazénu nebo zimní zahrady.

Do vytápěné garáže s elektricky ovládanými vraty je dřevěný vstup z domu i ze zahrady. Další dvě auta lze bez problému parkovat před domem.

Odpadní vody jsou ošetřeny připojením k veřejné kanalizační síti, voda je připojena k městskému vodovodnímu řádu. Na pozemku je umístěna kopaná studna a využívá se na zalévání zahrady. Plyn v obci není.

Lokalita: Mraňovice je malebná obec nacházející se v okrese Benešov, která se pyšní nejen krásnou přírodou, ale i bohatou historií. Nachází se přibližně 30 km jihovýchodně od Prahy, což z ní činí ideální místo pro ty, kteří hledají klidné bydlení s dobrou dostupností do hlavního města.

Mraňovice nabízí veškerou potřebnou občanskou vybavenost pro pohodlné bydlení. V obci se nachází mateřská a základní škola, obchod s potravinami, pošta a několik restaurací za řízení. Pro sportovní nadšence je zde fotbalové hřiště a sportovní hala. V blízkosti obce se nachází také několik golfových hřišť a jezdeckých stájí. Díky své poloze má Mraňovice výborné dopravní spojení. Obcí prochází



KONTAKTNÍ ÚDAJE:



Mgr. Lucie Majerová,

MBA

Tel:

+420777554392

Email:

lucie.majerova@re-max.cz

RE/MAX Alfa

Tel:

731 618 416

Adresa:

Spálená 97/29, 110 00

Praha 1

Web:

www.remaxalfa.cz

železniční trať Praha – Benešov, což zajišťuje pravidelné a rychlé spojení s Prahou i dalšími městy v regionu. Automobilovou dopravu usnadňuje blízkost dálnice D1, která je vzdálena jen několik minut jízdy.

Mraň je ideálním místem pro rodiny s dětmi, které hledají bezpečné a přátelské prostředí, stejně jako pro všechny, kteří touží po klidném bydlení v dosahu velkoměsta.

ID inzerátu ESO:	4258437
Inzerát vydán:	27.06.2024
ID zakázky v RK:	392872
Budova je z:	Cihla
Stav:	Velmi dobrý
Plocha pozemku:	1434 m ²
Užitná plocha:	248 m ²
Podlahová plocha:	281 m ²
Plocha zahrady:	1434 m ²
Zastavěná plocha:	200 m ²