

## K prodeji, Rodinný d m

íslo inzerátu (ID): 4259127 Datum vydání: 03.07.2024

Cena za nemovitost:

**7 390 000 K**

Lokalita:  
**Zlín**

S radostí Vám nabízíme příležitost ke koupi krásné novostavby ve Všemíně, která je ideální volbou pro ty, kteří hledají moderní, komfortní a prostorné bydlení v klidné lokalitě s dojezdovou vzdáleností 20 minut do města Zlína.

Tento moderní dům o podlahové ploše 153 m<sup>2</sup> splňuje veškeré požadavky na kvalitní a prostorné bydlení. Dispozice domu tvoří šest pokojů, což poskytuje dostatek prostoru pro celou rodinu, dvě koupelny pro maximální pohodlí a technická místnost. K domu patří i velký pozemek, ideální pro zahradničení nebo relaxaci na čerstvém vzduchu.

Hned po vstupu do domu Vás uchvátí moderní interiér. Ze zadveří vstupujete do prostorného obývacího pokoje, jehož součástí je například kuchyňský kout. Jak bude vypadat už je jen na Vás. Dále v přízemí najdete koupelnu, technickou místnost a pokoj pro hosty nyní využívaný jako domácí posilovna. Po schodech se dostáváme do druhého patra, kde najdete další 4 pokoje a koupelnu. Vytápění je zajištěno tepelným čerpadlem.

K domu patří rozlehlý pozemek, jehož větší část je situována ve svahu. Součástí jsou také základy pro vybudování pergoly a zahradního domku hned vedle domu.

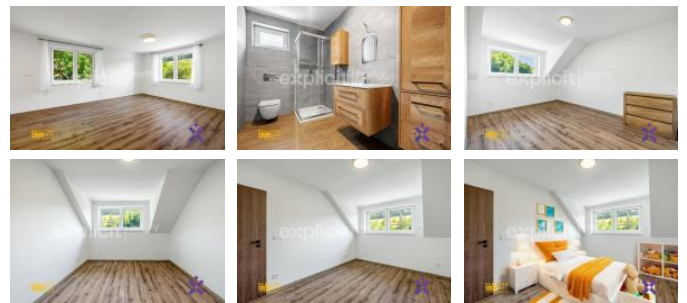
V obci je mateřská škola a nižší stupeň základní školy. K provozovně služeb patří dvě pohostinství, dva obchody se smíšeným zbožím, poštovní stánek, kadeřnictví a další drobné provozovny a služby. Dopravní dostupnost je zajištěna autobusovou dopravou z krajského města Zlín. Obec Všemína má vlastní obecní úřad s matrikou.

Pokud Vás nabídka zaujala, neváhejte se na nás obrátit a domluvit si osobní prohlídku. Rád Vám zodpovím všechny Vaše dotazy.

Rádi Vám také zajistíme individuální financování prostřednictvím naší sesterské společnosti Explicit Invest, takže všechny potřebné služby budete mít pod jednou střešou. Majitel si vyhrazuje právo prodat nemovitost zájemci s nejvyšší nabídkou, případně prostřednictvím elektronické aukce.

Ing. Martin Souček, Vaš realitní makléř za Explicit Reality.

ID inzerátu ESO:	4259127
Inzerát vydán:	01.07.2024
Inzerát aktualizován:	03.07.2024
Budova je z:	Cihla
Stav:	Velmi dobrý
Plocha pozemku:	1756 m <sup>2</sup>
Užitná plocha:	153 m <sup>2</sup>



## KONTAKTNÍ ÚDAJE:



**Ing. Martin Souček**

Tel:

**+420 773 022 220**

Email:

**info@explicitreality.cz**

**EXPLICIT REALITY,**

**S.r.o.**

Tel:

Adresa:

**Dlouhá 5617, 76001 Zlín**

Web:

**www.explicitreality.cz**

explicit | reality