

## K prodeji, Rodinný d m

íslo inzerátu (ID): 4260221 Datum vydání: 23.08.2024

Cena za nemovitost:

**6 240 000 K**

Lokalita:

## Rakovník

Hledáte prostorný dům s velkou zahradou v klidné lokalitě a s možností rekonstrukce dle vlastních představ? Pak pro vás máme ideální nabídku!

Tento rodinný dům o rozloze bez mála 300m<sup>2</sup> nacházející se v klidném centru Jesenice nedaleko od Rakovníka, je skvělou příležitostí jak pro vlastní bydlení, tak i pro investici. Dům je ve stavu určeném k rekonstrukci, která však již započala a současní majitelé dávají každým dnem dům dokupy a jeho hodnota stále roste.

V prvním patře o rozloze 170 m<sup>2</sup> se nachází dvě bytové jednotky, z nichž jedna rekonstrukcí již prošla a je připravena k bydlení. Druhá je ve stavu před dokončením rekonstrukce. Podvodní desky a podlahy v domě byly zrenovovány, zatepleny a dodávají tak interiéru jedinečný charakter.

Přízemí domu o rozloze 127m<sup>2</sup> je připraveno ke kompletní rekonstrukci, čímž se vám otevírá jediná možnost upravit si ho dle vlastních představ a potřeb. Lze zde také vytvořit další dvě bytové jednotky.

Dům disponuje také prostornou půdou o rozloze 213m<sup>2</sup>, na které lze díky nově zavedeným stoupačkám vytvořit například další bytové jednotky. Jednotlivá patra a byty jsou chytře rozdělena tak, aby zajišťovala maximální klid a soukromí.

Dům je napojen na veřejný vodovod a má také vlastní studnu, primárně pro údržbu zahrady. Elektřina je nově zavedena v mědi. Nová plastová okna zajišťují dobrou izolaci a úsporu energie. Na 471m<sup>2</sup> velkou zahradu naleznete jezírko, ohniště a prosklený altánek, který je perfektním místem pro odpočinek a relaxaci, nebo volnočasové aktivity s rodinou i přáteli.

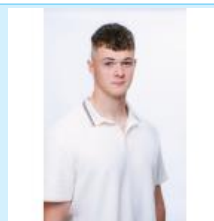
Město Jesenice leží na strategickém křižovatce hlavních tras z Prahy do Karlových Varů a ze Žatce do Plzně. V roce 2025 bude do provozu uvedena také dálnice D6 od Krušovic do sjezdu do Jesenic, která výrazně zkrátí dojezdovou dobu do Prahy. Nemovitost se nachází v klidné, ale zároveň centrální části Jesenice, díky které je zajištěna snadná dostupnost k veškeré občanské vybavenosti.

Ve městě naleznete vše, co k životu potřebujete. Je zde obecní úřad, mateřská, základní a střední škola, pošta, kulturní dům, autobusové a vlakové spojení, obchody s potravinami a stavebninami, prodejna Mountfield, servisní stanice MOL, policejní oddělení, kadeřnictví, lékárna a kavárny. Okolí města nabízí rozmanitý výběr cyklostezek, rybník a krásnou přírodu s lesy.

Pokud máte zájem o prohlídku, nebo se chcete dozvědět více informací, neváhejte nás kontaktovat.



## KONTAKTNÍ ÚDAJE:



**Jan Čaha**

Tel:

**+420 773 474 804**

Email:

**caha@j-mreality.cz**

**Josef Mejzlík**

Tel:

Adresa:

**Pražská 375/29, 67401**

**Těbíl**

Web:

**www.j-mreality.cz**

ID inzerátu ESO: 4260221

Inzerát vydán: 04.07.2024

|                       |                   |
|-----------------------|-------------------|
| Inzerát aktualizován: | 23.08.2024        |
| Budova je z:          | Smíšená           |
| Stav:                 | P ed rekonstrukcí |
| Plocha pozemku:       | 1471 m2           |
| Užitná plocha:        | 300 m2            |