

K prodeji, Rodinný d m

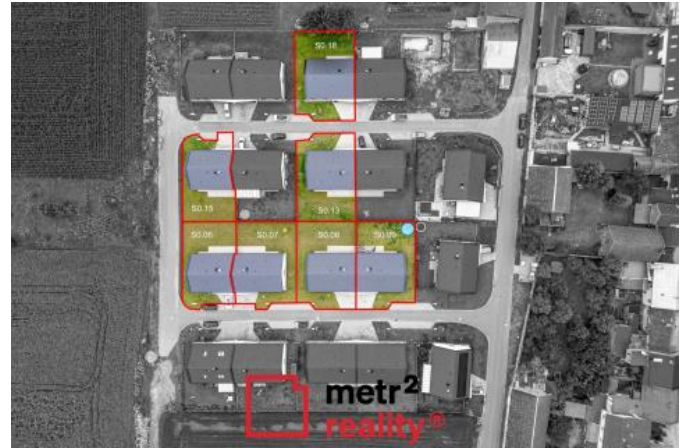
číslo inzerátu (ID): 4261258 Datum vydání: 11.07.2024

Cena za nemovitost:

9 506 000 K

 Lokalita:
Olomouc

Hledáte moderní, elegantní a technicky vyspělé bydlení v klidném prostředí blízko přírody s vynikající dostupností do Olomouce? Pak pro vás máme nabídku novostavby rodinného domu typu bungalov v Ústíně. D m s pracovním názvem SO 07 se zahradou o dispozici 4+kk je výborně architektonicky zpracován a disponuje oproti obvyklému standardu celou řadou nadstandardních prvků, jako elektrické žaluzie NEVA nebo alarm značky Jablotron. Jedná se v podstatě o pravou polovinu dvojdomu s vlastním obvodovým zdívem z tepelně izolovaných cihel o šířce 440 mm, které kompletně oddělují oba domy od sebe. Bungalov sestává ze zádveží, vstupní předsíně, technické neprůchozích ložnic, obývacího pokoje s kuchyňským koutem a terasy o 19m². Sociální a technické zázemí domu tvoří hlavní koupelna s vanou, sprchovým koutem a umyvadlem, další samostatná toaleta a prostorná garáž. D m má dostupné pochozí podkroví s výsuvným schodištěm. Zastavěná plocha domu 154 m², užitná plocha 127 m², celková výměra pozemku 463 m². Technické parametry: betonová základová deska, sedlová střecha, střešní krytina - keramické tašky Tondach Figaro, cihelné zdivo Porotherm. Okna jsou hliníková s trojskly, velkoformátový hliníkový HS portál u obývacího pokoje s kalenými skly a elektrické exteriérové žaluzie. D m má hliníkové vstupní dveře v černé barvě a dálkově ovládaná garážová vrata. Interiérové dveře CPL jsou značky VEKRA, vinylové podlahy Gerflor + keramická dlažba QUENOS, elektrické podlahové vytápění, krbová kamna v moderním designu, ohřev vody el. bojlerem MORA. Vysoký standard za izovacích prvků značek Ravak a Hansgrohe. Standard domu nezahrnuje kuchyňskou linku, nicméně v rámci clientského servisu jsme schopni zprostředkovat výhodnou cenu u našich osvědčených dodavatelů. Kolaudace probíhá v roce 2023. D m je napojen na obecní vodovod, elektřinu a tlakovou kanalizaci. Je postaven v kompletně připraveném území s nově vybudovanými IS, příjezdovými komunikacemi v újezdě k jednotlivým pozemkům, parkovacích ploch, uličním osvětlením, apod. Bydlení městského typu s výbornou dostupností do centra města a zároveň s přírodou na dosah. Podrobné informace u makléře či na webu projektu. Uvedená cena je za dokončený d m ve standardním provedení včetně pozemku a příslušené výše DPH. PENB třídy D.



KONTAKTNÍ ÚDAJE:


Martina Olšar

Tel:

+420 606 750 030

Email:

martina@metr2reality.cz
Metr2 reality s.r.o.

Tel:

+420603101838

Adresa:

Litovelská 1340/2c, 779 00
Olomouc

Web:

www.metr2reality.cz

ID inzerátu ESO:	4261258
Inzerát vydán:	10.07.2024
Inzerát aktualizován:	11.07.2024
Budova je z:	Cihla
Stav:	Velmi dobrý
Plocha pozemku:	463 m ²
Terasa:	19m ²
Užitná plocha:	127 m ²