

## K prodeji, Rodinný d m

íslo inzerátu (ID): 4263689 Datum vydání: 21.07.2024

Cena za nemovitost:

**1 200 000 K**

Lokalita:

## D ěn

Prodej modulového domu - typu celosezónní obytný d ěm s 25 m<sup>2</sup> zastav ěnou plochou a 34 m<sup>2</sup> celkové plochy (s podkrovím). Délka – 6.4 m, ší ěka – 3.9 m, výška – 4.2 m, zastav ěná plocha – 25 m<sup>2</sup>, koupelna – 3.9 m<sup>2</sup>, obývací pokoj s kuchyní – 15.6 m<sup>2</sup>, spací prostor – 9 m<sup>2</sup>.

St ěny, strop, a podlaha 150 mm silná izolace.

Venkovní st ěny 280 mm silné s 150 mm izolací (rock woll ). Protiv ětrná a protikondenza ění fólie ve st ěnách, st ěeše a podlaze. Podlaha je chrán ěná sítí proti hlodavc ěm a sítí proti hmyzu. Fasáda – Skandinávské smrkové palubky 22 mm nehoblované. Vnit ění st ěny skandinávské smrkové palubky hoblované

Venkovní fasáda a st ěšní krytina

- St ěšní krytina z válcového plechového profilu
- St ěšní odvod ěovací systém, okapy – pozinkovaná ocel
- Venkovní fasáda skandinávské smrkové palubky nat ěírané barvou Remmers ( barva dle výb ěru zákazníka)
- Venkovní skandinávské palubky jsou p ěibit ě nerezovými h ěbíkы

Dve ěe a okna

- PVC 3 komorové okna a venkovní dve ěe
- D ěev ěné dve ěe do koupelny

Vnit ění fasáda ( strop, st ěny, podlaha)

- Smrkové skandinávské palubky, hoblované, nat ěínan ě bílou barvou Remmers
- Podlaha v koupeln ě – Vinylová podlaha
- Podlaha ve všech ostatních místnostech je laminátová s užitnou t ěídou 33 -clik systém

Elektroinstalace a instalace

- Vybudovaná elektroinstalace – zásuvky, vypína ěe, a vn ější fasádní osv ětlení
- Vybudované kanaliza ění a vodovodní sít

Vybavení:

Ventily ěrstvého vzduchu Fresh Thermo D102 zabudované do st ěn 2x

WC záchodová mísa, sprchový kout – pln ě za ěízen, dve ěe do sprchy, boiler na vodu s

WIFI, zrcadlo s LED osv ětlením, dubová deska s umyvadlem a sm ěšova ěm vody

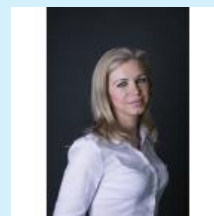
Kuchy – 1.9 m délka, 1 ( patrová) vybavená kameným d ězem, sm ěšova ěm na

vodu, vestav ěnou lednici kou, 2 plotýnkovou elektrickou varnou deskou a digesto ěí (uhlíkový filtr) , dubová jednodílná vrchní police.

Vytáp ění – Tepeln ě ěrpadlo vzduch – vzduch Hisense s vnit ěním



## KONTAKTNÍ ÚDAJE:



**Ivana Mádle Reiberová**

Tel:

**+420 602 757 772**

Email:

**ivana.reiberova@vdfreality.cz**

**EU-Grand, s.r.o.**

Tel:

Adresa:

**Lužické nám ěstí 104,  
40801 Rumburk**

Web:

**www.vdfreality.cz**

blokem a WIFI,

elektricky vyhřívání podlaha v koupelně

- Kovové schody do druhého patra s dřevěnými prvky
- Vestavná skříň ve vstupním prostoru ze zrcadlovými skleněnými

dveřmi brzdami

soft – stop.

Transport a složení domu je samozřejmostí.

Pro bližší informace kontaktuje makléře.

ID inzerátu ESO:	4263689
Inzerát vydán:	21.07.2024
ID zakázky v RK:	3851
Budova je z:	Montovaná
Stav:	Velmi dobrý
Plocha pozemku:	25 m <sup>2</sup>
Užitná plocha:	25 m <sup>2</sup>