

K prodeji, Rodinný d m

Cena za nemovitost:

7 850 000 K

íslo inzerátu (ID): 4264355 Datum vydání: 21.08.2024

Lokalita:
Olomouc

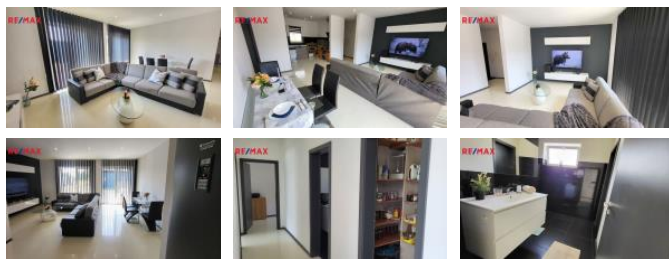
Nabízíme k prodeji novostavbu nízkoenergetického rodinného domu v obci Lou any, která se nachází na rozlehlé parcele o výměře 1487m². Samostatně stojící pozemek nabízí ideální úsporné bydlení pro rodiny s dětmi. Dispozičně 3+kk s prostornou šatnou v ložnici. Nedokončená kuchyně s přípravou na instalaci vlastní kuchyňské linky, již v etně veškerých spotřebičích. Vedle kuchyně je prakticky umístěný špajz. Koupelna s odděleným sociálním zázemím a velkým sprchovým koutem.

Tato nemovitost je vybavena vším, co rodina potřebuje. K dispozici je 31m² sklepních prostor a 22m² garáž pro pohodlné parkování a bezbariérový přístup, za domem velká terasa a dílna. Dům je nízkoenergetický, s podlahovým vytápěním pro optimální tepelný komfort. Energie je dodávána prostřednictvím solárních panelů s bateriovým úložištěm. Vytápění je také možno kombinovat kotlem na tuhá paliva. Voda s obecního vodovodu nebo vlastní studny. Dům je také vybaven nádrží na dešťovou vodu s obsahem 10 m³.

V obci se nachází mateřská školka a škola do 5. ročníku, v těsné blízkosti je obec Náměšná na Hané kde veškerá občanská vybavenost v etně lékárně. Snadná dostupnost do Olomouce, která je cca 14km vzdálená.

V případě zájmu o více informací nebo prohlídku nás neváhejte kontaktovat.

ID inzerátu ESO:	4264355
Inzerát aktualizován:	21.08.2024
Inzerát vydán:	23.07.2024
ID zakázky v RK:	394327
Budova je z:	Cihla
Stav:	Velmi dobrý
Plocha pozemku:	1487 m ²
Užitná plocha:	150 m ²
Podlahová plocha:	78 m ²
Plocha sklepa:	31 m ²
Zastavěná plocha:	139 m ²



KONTAKTNÍ ÚDAJE:



Jitka Greš

Tel:

+420735168709

Email:

jitka.gres@re-max.cz

RE/MAX MONARCHA

Tel:

+420 777 235 428

Adresa:

**Masarykova třída 105/29,
779 00 Olomouc**

Web:

www.re-max.cz/monarcha