

K prodeji, Rodinný d m

íslo inzerátu (ID): 4270603 Datum vydání: 22.08.2024

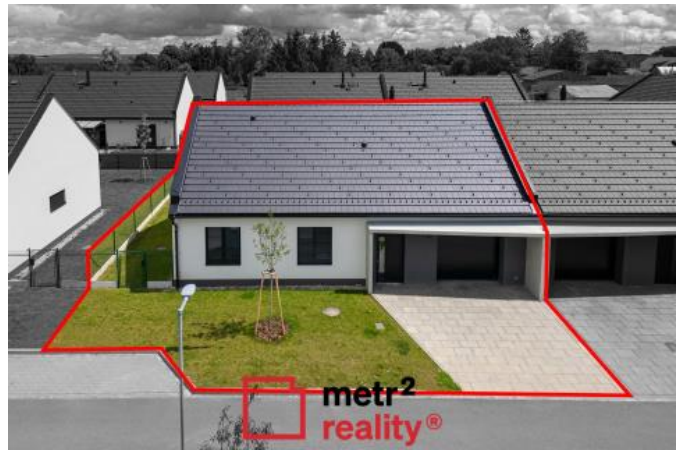
Cena za nemovitost:

9 804 000 K

Lokalita:

Olomouc

Potřebujete dom do kterého se můžete ihned nastěhovat bez zbytečného čekání? Pak pro vás máme novostavbu vzorového rodinného domu typu bungalov v Ústíně. Jedná se o moderní, elegantní, částečně zeleně a technicky vyspělé bydlení v klidném prostředí blízko přírody s vynikající dostupností do Olomouce. Zastavěná plocha domu 153 m², užitná plocha 127 m², celková výměra pozemku 470 m². Dům situovaný napravo s pracovním názvem SO 08 se zahradou o dispozici 4+kk je výborně architektonicky zpracován a disponuje oproti obvyklému standardu celou řadou nadstandardních prvků. O komfortní a bezpečné bydlení se postarají elektrické okenní žaluzie NEVA v celém domě anebo alarm značky Jablotron pro váš pocit bezpečí. Oba domy od sebe odděluje obvodové zdivo z tepelně izolovaných cihel o šířce 440 mm. Bungalov sestává ze zadvéří, vstupní předsíně, třech nepracovních ložnic. Z jedné ložnice je přístup do zahrady. Srdce domu je tvořeno obývacím pokojem s vestavným námirovým vyrobeným nábytkem a krbem, dále kuchyňská část s plně funkční kvalitní kuchyní linkou navrženou v jemném moderním dekore s dřevěnými doplňky včetně všech vestavných spotřebičů včetně jídelního stolu. Odsud je výstup na terasa o velikosti 19 m² a dále do zahrady. Sociální a technické zázemí domu tvoří hlavní koupelna s vanou, sprchovým koutem a umyvadlem, další samostatná toaleta a prostorná garáž. Dům má dostupné pochozí podkroví s výsuvným schodištěm. Technické parametry: betonová základová deska, sedlová střecha, střešní krytina - keramické tašky Tondach Figaro, cihelné zdivo Porotherm. Okna jsou hliníková s trojskly, velkoformátový hliníkový HS portál u obývacího pokoje s kalenými skly a elektrické exteriérové žaluzie. Dům má hliníkové vstupní dveře v černé barvě a dálkově ovládaná garážová vrata. Interiérové dveře CPL jsou značky VEKRA, vinylové podlahy Gerflor + keramická dlažba QUENOS, elektrické podlahové vytápění, krbová kamna v moderním designu, ohřev vody elektrickým bojlerem MORA. Vysoký standard zaizolování podlahy značkou Ravak a Hansgrohe. Kolaudace proběhla v roce 2023. Dům je napojen na obecní vodovod, elektřinu a tlakovou kanalizaci. Je postaven v kompletně připraveném území s nově vybudovanými IS, příjezdovými komunikacemi včetně vjezdů k jednotlivým pozemkům, parkovacích ploch, uliční osvětlení, apod. Bydlení moderního typu s výbornou dostupností do centra města Olomouce a zároveň s přírodou na dosah. Podrobné informace u prodejce. Uvedená cena je za dokončený dům ve výše specifikovaném nadstandardním provedení, pozemku a příslušené výše DPH. PENB včetně DPH.



KONTAKTNÍ ÚDAJE:



Martina Olšar

Tel:

+420 606 750 030

Email:

martina@metr2reality.cz

Metr2 reality s.r.o.

Tel:

+420603101838

Adresa:

Litovelská 1340/2c, 779 00

Olomouc

Web:

www.metr2reality.cz

ID inzerátu ESO:	4270603
Inzerát vydán:	16.08.2024
Inzerát aktualizován:	22.08.2024
Budova je z:	Cihla
Stav:	Velmi dobrý
Plocha pozemku:	470 m ²
Terasa:	19m ²
Užitná plocha:	127 m ²