

## K prodeji, Rodinný d m

íslo inzerátu (ID): 4270877 Datum vydání: 22.08.2024

Cena za nemovitost:

**2 790 000 K**

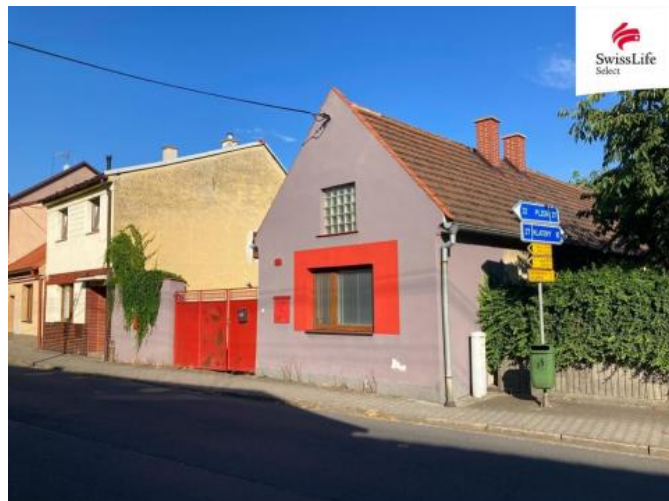
Lokalita:  
**Klatovy**

Nabídka prodeje rodinného domu v malebném městě Švihov v ulici echova. V přízemí domu se nachází obytná část o dispozici 2+kk o výměře 42 m<sup>2</sup>. K nemovitosti dále patří prostorná stodola o příbлизné výměře 46 m<sup>2</sup>, která může sloužit jako místo pro vaše záliby, dílnu, nebo lze zvážit její další využití. Vedle stodoly se nachází menší místnost dříve využívaná jako koupelna a lze i zvažovat přestavbu přízemního prostoru. Voda je zajištěna z obecního vodovodu a odpad je odeslán do veřejné kanalizace. Vytápění je aktuálně zajištěno új plynová topidla a možné je také využití kamen na tuhá paliva v obou místnostech. Teplou vodu ohřívá nový elektrický bojler. Na domě probíhá rekonstrukce fasády, elektřiny do míst, koupelny a oken.

Švihov je město nacházející se v Plzeňském kraji, asi 30 km jižně od Plzně. Toto město je známé především díky svému historickému hradu, který je jedním z nejvýznamnějších vodních hradů v České republice. Město nabízí širokou obytovou vybavenost včetně základní a umělecké školy, školky, lékárny, zdravotního střediska, pošty, restaurace a několika obchodů. Život v Švihově je příjemný a klidný, ideální pro ty, kdo hledají útěk od ruchu velkoměsta. Okolí je rovněž lákavé pro milovníky přírody. Oblast kolem řeky Úhlavy, která protéká městem, je ideální pro pěší turistiku, cyklistiku nebo rybaření. Přírodní scenérie v okolí města nabízí krásné výhledy a příležitost k relaxaci v přírodě. Díky své poloze má Švihov dobré dopravní spojení s okolními městy. Město leží nedaleko hlavní silnice spojující Plzeň a Klatovy, což zajišťuje snadný přístup automobilem. Ve městě je také zastávka vlaku a autobusu, což usnadňuje cestování do dalších částí regionu.

Nemovitost lze financovat hypotéčným úvěrem, který pro Vás rádi vyřídíme. Díky našemu klientskému servisu vám pomůžeme vyřadit veškeré náležitosti. Pro více informací kontaktujte makléře.

ID inzerátu ESO:	4270877
Inzerát aktualizován:	22.08.2024
Inzerát vydán:	18.08.2024
ID zakázky v RK:	0
Budova je z:	Smíšená
Stav:	Dobrý
Plocha pozemku:	213 m <sup>2</sup>
Užitná plocha:	42 m <sup>2</sup>
Podlahová plocha:	42 m <sup>2</sup>
Plocha zahrady:	69 m <sup>2</sup>
Zastavěná plocha:	144 m <sup>2</sup>



### KONTAKTNÍ ÚDAJE:



**Jan Hojer**

Tel:

**+420 800775577**

Email:

**info-**

**reality@swisslifeselect.cz**

**Swiss Life Select**

**Reality s.r.o.**

Tel:

**800 55 77 55**

Adresa:

**Pobřežní 620/3, 18600**

**Praha 8**

Web:

**<https://www.swisslife-reality.cz/>**

