

K prodeji, Rodinný d m

íslo inzerátu (ID): 4273407 Datum vydání: 19.12.2024

Cena za nemovitost:

6 990 000 K

Lokalita:

Kutná Hora

Dovolují si Vám nabídnout atraktivní a nestandardně pojatý rodinný dům po zásadní rekonstrukci nalézající se v centru obce Krchleby p. 47 stojící na pozemku o celkové výměře 622m². Jedná se o soubor 2 samostatně stojících domů o dispozicích 3+kk a 2+1, každý s vlastním vstupem, úložnými prostory a garáží.

První z domů je typickou venkovskou stavbou s celkovou zastavěnou plochou 177m², která je rozdělena na obytnou část, jež prošla zcela zásadní rekonstrukcí a vznikl zde moderní světlý interiér o dispozici 3+kk s celkovou obytnou plochou 70m² - kuchyňský kout je vybaven kuchyňskou linkou s elektrickou a mikrovlnkou troubou, varnou deskou a digestoří, samostatný obývací pokoj, ložnice, prostorná koupelna s vanou, sprchovým koutem, 2x WC, skladem a technickou místností. Nově jsou taženy rozvody elektřiny, vody, odpady, nová plastová okna, nové vstupní a interiérové dveře, štuky, výmalby. Jako podlahová krytina byl zvolen vysoce zářivý vinyl, v koupelně, na WC v technické místnosti dlažba. Koupelna je obložena moderními obklady, usazena nová sanita, doplněno atraktivní podsvícení, do technické místnosti usazen bojler na ohřev teplé vody, práčka na umytí práky a sušičky. Tento dům je částečně podsklepen. Na obytnou část domu navazuje plynová hospodářská část s užitnou plochou 54,4m², která je rozdělena na stodolu a dílnu.

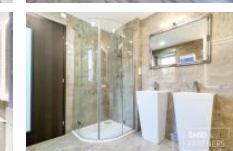
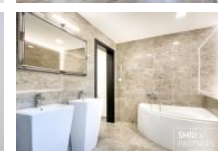
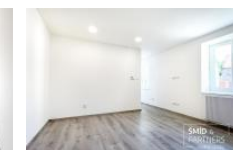
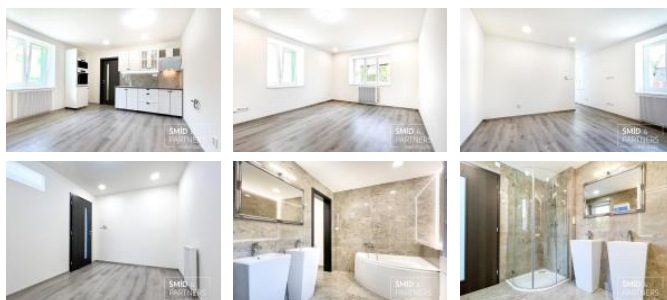
Druhou stavbou na pozemku je zděný samostatně stojící dům se zastavěnou plochou 62m² s bytovou jednotkou 2+1 s koupelnou s WC o obytné ploše 44m², garáží a skladem. Také tento dům prošel rekonstrukcí v . rozvod elektřiny, vody, odpad . Instalována je nová kuchyňská linka s elektrickou troubou, varnou deskou, koupelna s WC obložena keramickým obkladem, vybavena novou sanitou, na podlaze položen vysoce zářivý vinyl, nová plastová okna, vstupní a interiérové dveře. Vytápění je zajištěno pomocí elektrických topných panelů, ohřev vody zajišťuje bojler.

V přízemí se nalézá garáž s užitnou plochou 30m² s vjezdovými vraty z ulice, dále sklad 14,4m².

Oba domy jsou připojeny na kanalizaci, voda tažena ze studny na pozemku, nemovitost je možno připojit na vodovodní řád v obci. Na zahradě se dále nachází samostatně stojící zděný zahradní domek.

Soubor nemovitostí je skvělou příležitostí například pro vícegenerační bydlení, k pronájmu jedné z nemovitostí, případně obou a zajištění si tak stabilního příjmu.

Obec Krchleby leží 4km od města Áslav, naleznete zde mateřskou školku, základní školu 1.-5. třídy, školní jídelnu i družinu, je zde obchod se smíšeným zbožím. Krchleby jsou napojeny na pravidelnou autobusovou linku do Áslavi nebo do 15 km vzdálené Kutné Hory. V blízké Áslavi naleznete plnou občanskou vybavenost, v . základních a středních škol, lékárnu a nemocnici.



KONTAKTNÍ ÚDAJE:



Monika Radinová

Tel:

+420 608112667

Email:

mradinova@smidpartners.cz

Z

ŠMÍD & PARTNERS

S.R.O

Tel:

Adresa:

Na Louži 871, 28002 Kolín

Web:

www.smidpartners.cz

ID inzerátu ESO:	4273407
Inzerát aktualizován:	19.12.2024
Inzerát vydán:	28.08.2024
ID zakázky v RK:	0
Budova je z:	Smíšená
Stav:	Velmi dobrý
Plocha pozemku:	622 m2
Užitná plocha:	213 m2
Podlahová plocha:	213 m2
Plocha sklepa:	20 m2
Plocha zahrady:	383 m2
Zastav ná plocha:	239 m2