

## K prodeji, Rodinný d m

íslo inzerátu (ID): 4273550 Datum vydání: 29.08.2024

Cena za nemovitost:

**3 490 000 K**

Lokalita:

## Pardubice

Pánové, předstíhali jste se u toho, že toužíte po klidném bydlení, džungli velkoměstů Vás neláká, jste rádi obklopeni přírodou a zdravé životní prostředí je pro Vás velmi důležité?

Pokud jste si alespoň na některou z otázek odpověděli kladně, pozornost!

V prodeji se nám objevil rodinný dům v centru obce Poběžovice u Pěluče, ve velmi klidné lokalitě na hranici Železných hor, mimo hlavní dopravní tahy, nicméně v dosahu od větších měst Pěluče (8km) a Heřmanův Městec (11km), i krajského města Pardubice (20km). Námi inzerovaný dům v klasickém, českém, venkovském stylu, tedy obdélníkového půdorysu o rozměrech 165 m<sup>2</sup> se sedlovou střechou, jež byla nedávno položena, je stavebně rozdělen na dvě obytné (2kk a 1kk) části a jednu část hospodářskou, užitkovou. Navíc je zde možnost vybudovat úžasné podkrovní bydlení. Pro Vaši lepší představu a inspiraci jak dům naplnit, vybavit, jsme do místností vložili nábytek pomocí virtuálního zobrazení. Dům se nachází na pozemku o výměře 682 m<sup>2</sup> a je situován tak, že zahrada a venkovní užitná plocha jsou před prvním domem a skýtají skvělou příležitost pro vybudování relaxační zahrady a jsou dostatečně velké i pro jiné praktické účely, jako například parkování jednostopých, dvoustopých, i trojstopých vozidel, pokud tedy vlastníte Velorex. Pozemek je velmi roznorodý a ve svých zákoutích evokuje vytvoření klidného posezení v soukromí, umístění altánu se zahradním grilem, dřevěného hřiště, i v již existujícím píštavku na pravé straně domu zbudování venkovní kuchyně. S naším pozemkem přímě sousedí obecní rybník se spoustou života a uklidňující silou vody, což pouze dokresluje potenciál bezvadné odpadkové zóny, jež by mohla dodávat spoustu, v dnešní době tak potřebné, pohody a pozitivní energie.

Tak tedy pánové...

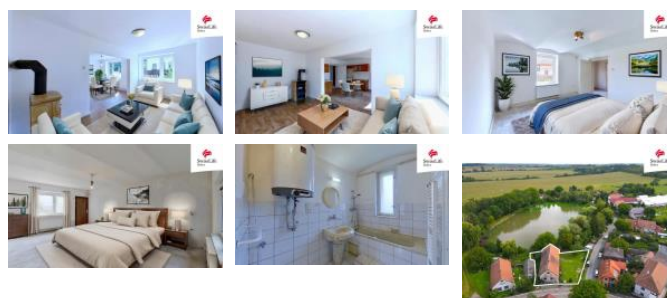
...eknete sami. Co si přejete prohlédnout dům obklopen přírodou, s lesem plným hub v dosahu honzy Železného, s potenciálem klidného místa pro fajn život a zároveň pár minut autem od civilizace? Místo, jež si můžete vybudovat dle vlastních představ a plánů a které má, bezpochyby, své Genius Loci.

Tak dejte vědět, těšíme se na Vás na osobní prohlídce.

Makléři Miloš Sedlák a Radim Šafránek

V případě zájmu o nemovitost, si majitel vyhrazuje právo prodat nemovitost zájemci s nejvyšší nabídkou.

ID inzerátu ESO:	4273550
Inzerát vydán:	29.08.2024
ID zakázky v RK:	23007
Budova je z:	Cihla



## KONTAKTNÍ ÚDAJE:



### Miloš Sedlák

Tel:

**+420 800775577**

Email:

**info-  
reality@swisslifeselect.cz**



### Swiss Life Select

#### Reality s.r.o.

Tel:

**800 55 77 55**

Adresa:

**Poběžní 620/3, 18600**

**Praha 8**

Web:

**<https://www.swisslife-reality.cz/>**

Stav:	Dobry
Plocha pozemku:	682 m2
Užitná plocha:	95 m2
Podlahová plocha:	95 m2
Zastav ná plocha:	165 m2