

K prodeji, Rodinný d m

Cena za nemovitost:

0 K

íslo inzerátu (ID): 4277641 Datum vydání: 17.10.2024

Lokalita:

B eclav

Exkluzivn Vám nabízíme ke koupi novostavbu rodinného domu v klidné lokalit obce Hrušky, okr. B eclav. Jedná se o p ízemní, rohový, cihlový d m s vlastním pozemkem o velikosti 641 m², zastav ná plocha je 139 m², podlahová ínní 106 m², d m o velikosti 4+KK se zahradou a stavebním povolením na garáž.

Na stavbu domu byly použity kvalitní materiály jak stavebních prvk , tak za izovacích p edm t . D m je kompletn zateplený vodorovnými i svislými izolacemi, okna jsou 8-mi komorová s bezpe nostním sklem a venkovními elektrickými žaluziemi. V dom nechybí zabezpe ovací za ízení, okenní magnety a protipožární a pohybová ídla.

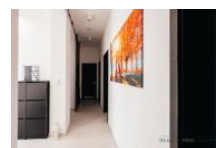
Vytáp ní domu je elektrické podlahové k alternativnímu topení slouží krb v obývacím prostoru. Oh ev vody je el. bojlerem. Podlahy jsou tvo eny velkometrážní dlažbou.

Tím, že stavebník zvolil nestandartní výšku strop , dve ních obložek a dve í, je d m velmi vzdušný a velkolepý.

RD nabízí: zast ešenou terasu se vstupem do domu (39,7m²), zádve í (8,44m²), chodba (7,66m²) se vstupem do pracovny (10,88m²), d tského pokoje (13,3 m²), ložnice (12,88 m²), prostorné koupelny (10,66 m²), WC (1,98m²) a centrální místnosti obývacího pokoje s jídelnou a kuchy ským koutem (40,58m²). Na terase pergola s osv tlením a p ímým vstupem do dvora (zahrady), kde je jímka na deš ovou vodu a možnost stavby garáže.

Zvu Vás tímto na prohlídku této lukrativní nemovitosti, a v ím, že se Vám bude líbit.

ID inzerátu ESO:	4277641
Inzerát aktualizován:	17.10.2024
Inzerát vydán:	13.09.2024
ID zakázky v RK:	23839
Budova je z:	Cihla
Stav:	Velmi dobrý
Umíst ní:	1. podlaží
Plocha pozemku:	641 m ²
Užitná plocha:	106 m ²
Podlahová plocha:	106 m ²
Zastav ná plocha:	139 m ²



KONTAKTNÍ ÚDAJE:



Marie Suchánková

Tel:

775306775

Email:

suchankova@reality-proradost.cz

REALITY

PRORADOST s.r.o.

Tel:

704532094

Adresa:

Opletalova 1417/25, 110 00

Praha 1

Web:

www.reality-proradost.cz