

## K prodeji, Rodinný d m

Cena za nemovitost:

**12 650 000 K**

islo inzerátu (ID): 4278686 Datum vydání: 19.02.2025

Lokalita:  
**Praha-západ**

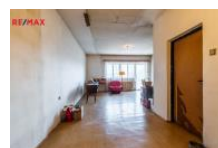
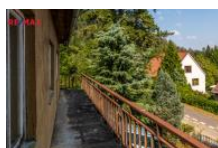
Nabízím ke koupi rodinný d m s dispozicí 3+1 situovaný v ulici V Kosin v ěernošicích. Tento d m se nachází ve vyhledávané ásti obce na svažitém pozemku s nádherným výhledem na okolní krajinu. Okna a terasa domu jsou orientovány na jihovýchod, zatímco zahrada sm ěje na severozápad. Hlavní vstup je umíst ěn na zadní stran ě domu a k n ěmu vede mírné schodišt ě. V prvním nadzemním podlaží najdete vstupní halu, kuchy ě, dv ě ložnice, koupelnu s WC a prostorný obývací pokoj s výstupem na terasu s výhledem na ěernošice. V suterénu domu se nacházejí technické a skladovací prostory, v ětn ě velkého sklepu, kotelny a garáže. Možnost rozší ění užitné plochy nabízí také rozlehlá p ěda.

Stav objektu vyžaduje kompletní rekonstrukci, p ěi ěmž stavba byla kolaudována v roce 1976 a zachovává p ěvodní konstrukce a technologie. D m je ve spodní ásti obestav ěn žulovými kvádry. St ěny jsou bu ě z pálených cihel, nebo p ě nosilikátových tvárníc. Stavba má d ěv ěná okna, betonové podlahy a st ěešní krytinu z pálených tašek. Zahrada je st ědn ě svažitá s výsadbou d ěvin podél hranic pro zvýšení soukromí. P ějezd k domu je ze spodní strany ulice.

Topení je zajišt ěno kotlem na tuhá paliva, s možností p ěipojení na plynovod, který je p ěiveden na hranici pozemku. K dispozici jsou také krbová kamna v obývacím pokoji. Odpad je sveden do jímky s možností p ěipojení na ve ějnou kanalizaci. Oh ěev vody je zajišt ěn elektrickým bojlerem.

V okolí nemovitosti najdete kompletní ob ěanskou vybavenost, v ětn ě škol, obchod ě, pošty, zdravotnických za ěízení, kina a restaurací. Dopravní dostupnost zajišt ěují MHD a vlakové spojení do centra Prahy. Pro více informací ěi prohlídku nás neváhejte kontaktovat.

ID inzerátu ESO:	4278686
Inzerát aktualizován:	19.02.2025
Inzerát vydán:	17.09.2024
ID zakázky v RK:	397830
Budova je z:	Cihla
Stav:	P ěed rekonstrukcí
Plocha pozemku:	772 m2
Užitná plocha:	158 m2
Podlahová plocha:	214 m2
Plocha sklepa:	60 m2
Plocha zahrady:	655 m2
Zastav ěná plocha:	117 m2



### KONTAKTNÍ ÚDAJE:

**Ing. Lukáš Kcheler**

Tel:

**+420607611740**

Email:

**lukas.kcheler@re-max.cz****RE/MAX Alfa**

Tel:

**731 618 416**

Adresa:

**Spálená 97/29, 110 00****Praha 1**

Web:

**www.remmaxalfa.cz**