

## K prodeji, Rodinný d m

íslo inzerátu (ID): 4279507 Datum vydání: 07.01.2025

Cena za nemovitost:

**15 603 000 K**

Lokalita:  
**Kladno**



Nabízíme k prodeji dvoupodlažní RD 5+kk, 174 m<sup>2</sup>, Unhošť . Jedná se o 1/2 dvojdomu.

Pozemek-zahrada, který patří k této části dvojdomu má výměru 901 m<sup>2</sup>.

Dům má vlastní garáž, která je připojena do domu. Před garáží je místo pro parkování automobilu zpevněné zámkovou dlažbou.

V přízemí domu je velký otevřený prostor, s velkými okny, umožňujícími vstup do zahrady. Prostor je zamýšlen k využití jako obývací pokoj s kuchyní. V prostoru kuchyně je připravena energetická přípojka pro případný kuchyňský ostrůvek. V místnosti je též připraven vývod pro instalaci krbové vložky. V přízemí je dále samostatný pokoj, koupelna se sprchovým koutem a toaletou, šatna a předsíň.

První patro je již řešené. Pokoje poskytují dostatek soukromí a mohou být využity jako ložnice, studovna, dětský pokoj dle libosti. Na patře je rovněž koupelna, WC a v jednom z pokojů jsou připraveny přípojky vody a odpadu, což nabízí variabilní využití tohoto pokoje. V prvním patře jsou rovněž terasy.

Dům je zdivěn ze sendvičového zdiva výrobce BSG, typ LIVETHERM. Izolace obálky je integrovaná v sendvičovém zdivu LIVETHERM.

Vytápění je podlahové - elektrické topné rohože (v garáži je stropní elektrická topná rohož), druhým zdrojem vytápění je krbová vložka. Krbová vložka má připraveno trubní vedení pro přisávání vzduchu a zároveň kouřovod.

Elektřina je řešena elektromerem pro každou část domu zvlášť. Aktuálně je osazen staveništní odběr. Klient si zažádá o osazení svého odběrného místa dle jeho požadavků na místě a poté budou parametry připojení.

Střecha je plochá, krytina je hydroizolační fólie z PVC. Izolace je EPS100 tl. 220 mm + spádový klín tl. 20-200 mm.

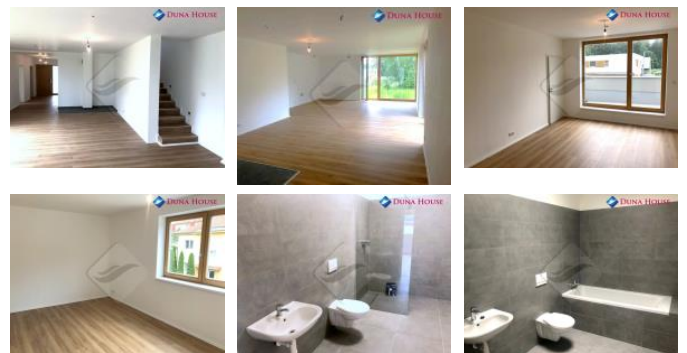
Fotovoltaika je možná dodatelně doplnit do RD. Plochá střecha a její konstrukce je připravena pro doplnění návrhu umístění fotovoltaických panelů.

Zdroj vody je obecní vodovod. Dům má jednu přípojku a ve vodoměrné šachtě dochází k rozdělení na obě části RD a měření skutečné spotřeby vody podružnými vodoměry.

Dům je napojen na obecní kanalizaci.

Okna jsou dřevěná, bez bezpečnostních prvků, bez fólií, 3-skla.

Dvojdom se nachází v malebné krajině Křivoklátských lesů u městečka Unhošť.



## KONTAKTNÍ ÚDAJE:



**Ing. Radislav Babák**

Tel:

**777769581**

Email:

**babak.radislav@dhreality.cz**

**Duna House**

Tel:

**774129264**

Adresa:

**Michelská 60, 14000 Praha 4**

Web:

**www.dunahouse.cz**

ID inzerátu ESO: 4279507

Inzerát aktualizován: 07.01.2025

Inzerát vydán:	20.09.2024
ID zakázky v RK:	HZ148142
Budova je z:	Cihla
Stav:	Velmi dobrý
Plocha pozemku:	901 m2
Užitná plocha:	174 m2
Podlahová plocha:	174 m2
Plocha zahrady:	901 m2
Zastav ná plocha:	140 m2