

## K prodeji, Rodinný d m

íslo inzerátu (ID): 4280217 Datum vydání: 24.09.2024

Cena za nemovitost:

**7 490 000 K**

Lokalita:

## Brno-m sto

Nabízíme k prodeji rodinný d m ur ený ke kompletní rekonstrukci, nacházející se v jedné z nejžádan jších lokalit Brna - Ob any, na ulici Liští. Tento d m p edstavuje jedine nou p íležitost pro ty, kte í cht jí vytvo it sv j vysn ný domov v klidné oblasti s výbornou dostupností do centra m sta. D m se nachází v klidné slepé ulici. Celková plocha pozemku 538m2 z toho 88m2 p es silnici, kde mají sousedé postavené garáže.

Hlavní vlastnosti:

Lokalita: Brno - Ob any, ulice Liští

Typ nemovitosti: Rodinný d m

Dispozice: 5 pokoj a kuchyn

Užitná plocha: 120 m2 + p ístavek 27 m2

Pozemek: Celková vým ra 538 m2, z toho 88 m2 naproti p es silnici

Stav: Ke kompletní rekonstrukci

P ístavek na dvo e s užitnou plochou 27 m2

Dvorek za domem se schody na zahradu

Zahrada s nádherným výhledem do okolní zelené krajiny

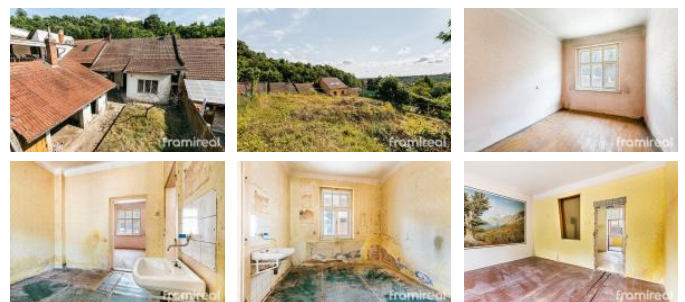
Lokalita a ob anská vybavenost:

Ob any jsou vyhledávanou lokalitou díky své blízkosti k p írod , což nabízí ideální podmínky pro rodinný život a relaxaci. Okolní p íroda poskytuje mnoho možností pro p ší turistiku, cykloturistiku a další volno asové aktivity. Zárove je lokalita dob e dostupná do centra Brna, což zajiš uje pohodlný každodenní život.

V okolí se nachází veškerá ob anská vybavenost, v etn škol, školek, obchod , restaurací a sportovních za ízení. Výborné spojení MHD do centra Brna umož ňuje snadný p ístup ke kulturním a společenským aktivitám m sta.

Pro více informací a sjednání prohlídky nás neváhejte kontaktovat.

ID inzerátu ESO:	4280217
Inzerát vydán:	24.09.2024
ID zakázky v RK:	1660
Budova je z:	Cihla
Stav:	P ed rekonstrukcí
Plocha pozemku:	538 m2
Užitná plocha:	120 m2



## KONTAKTNÍ ÚDAJE:



### Petr Matoušek

Tel:

**+420 725 888 897**

Email:

**matousek@framireal.cz**

### Frami Real

Tel:

Adresa:

**Husova 8, 60200 Brno**

Web:

**www.framireal.cz**