

K prodeji, Rodinný d m

íslo inzerátu (ID): 4285907 Datum vydání: 17.10.2024

Cena za nemovitost:

6 799 000 K

Lokalita:

Uherské Hradiště

Explicit Reality a Tomáš Batík Vám představují k prodeji prostorný rodinný dům v Bílovicích s rozlehlou zahradou.

Nemovitost má zastavěnou plochu 100 m², užitnou plochu 300 m² a obytnou plochu 170 m². Celková výměra pozemku činí 846 m², přičemž zahrada zaujímá 715 m².

Dům lze využít jako rodinné sídlo, rozdělit na bytové jednotky, nebo jej přeměnit na komerční prostor, například jako sídlo firmy.

Celá nemovitost je podsklepená s plochou sklepa 100 m² a je rozdělena na přízemí, druhé nadzemní podlaží a sklepní podlaží.

V přízemí se nachází hlavní vstup do domu z ulice, vstupní chodba, dva pokoje, koupelna ve výstavbě a garáž. Ze vstupní chodby vedou schody do prostorného sklepa, který poskytuje dostatek úložného prostoru.

V druhém patře se nachází koupelna, samostatné WC, kuchyň spojená s obývacím pokojem, ložnice a další pokoj, ideální například jako dětský pokoj. Oba tyto pokoje nabízejí výhled do zahrady.

Všechny obytné místnosti jsou orientovány na jih, východ a západ, což zajišťuje dostatek denního světla a příjemnou prosvitlenost po celý den.

Podlahová krytina v domě je smíšená, tvoří ji lino, dlažba a koberec. V celém domě je instalováno podlahové topení, které zajišťuje příjemné teplo.

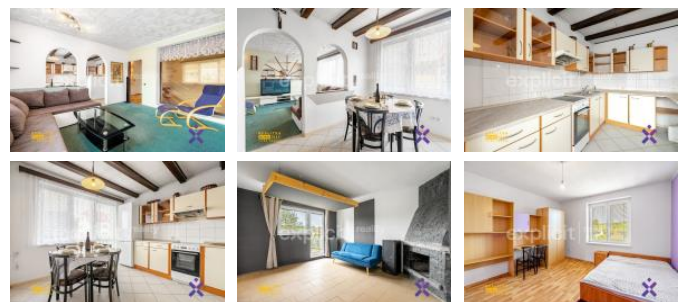
V jednom z pokojů v přízemí je funkční krb, který lze plně využívat.

Dům disponuje rozsáhlou, slunnou zahradou o velikosti 715 m², která je vybavena udírnou a vlastní studnou. Díky celodennímu slunečnímu svítání je ideálním místem pro venkovní aktivity. Z terasy přístupné z pokojů v přízemí i z prádelny ve sklepech lze vybudovat venkovní posezení orientované na západ, ideální pro klidné odpolední relaxování při západu slunce.

K domu náleží garáž o ploše 16 m², která nabízí parkování pro automobil. Další dvě auta lze pohodlně zaparkovat před domem.

Dům je postaven z cihel, přičemž tloušťka obvodového zdiva činí 40 cm. Stropy jsou betonové a střecha je sedlová. Nemovitost je napojena na elektřinu (230V a 400V), veřejný vodovod a kanalizaci.

Dům s rozlehlou zahradou se nachází v klidné části Bílovic. V blízkosti je mateřská školka, základní škola, obchod i restaurace. Pouhých 10 minut jízdy autem leží nedaleké Uherské Hradiště, kde najdete dětská hřiště, bazén, aquapark, obchody, restaurace, kavárny a lékařské služby.



KONTAKTNÍ ÚDAJE:



Tomáš Batík

Tel:

+420 723 438 833

Email:

info@explicitreality.cz



EXPLICIT REALITY,

S.r.o.

Tel:

Adresa:

Dlouhá 5617, 76001 Zlín

Web:

www.explicitreality.cz

Tuto nemovitost doporučujeme především rodinám s dětmi. Díky velké užité ploše je však vhodná i pro podnikatele, kteří hledají prostor pro komerční využití.

Momentálně se vypracovává PENB (štítek energetické náročnosti), který bude brzy aktualizován. Z tohoto důvodu je momentálně označen G-mimořádně nevhodně.

Pokud Vás nemovitost zaujala, neváhejte nám zavolat a rádi Vás provedeme osobně. Tešíme se na Vás!

ID inzerátu ESO:	4285907
Inzerát vydán:	17.10.2024
Budova je z:	Cihla
Stav:	Dobrý
Plocha pozemku:	846 m ²
Balkón:	8m ²
Užitná plocha:	300 m ²
Plocha sklepa:	100 m ²
Zastavěná plocha:	100 m ²