

K prodeji, Rodinný d m

íslo inzerátu (ID): 4287492 Datum vydání: 23.10.2024

Cena za nemovitost:

15 900 000 K

Lokalita:
Praha 5

Ke koupi nabízím prostorný rodinný dům v ulici Na Písku, Praha Lochkov.

Štěstěně podsklepený rodinný dům byl postaven v roce 1960, v roce 2006 pak proběhla jeho celková rekonstrukce. Dispozice se jedná o stavbu s jedním nadzemním podlažím a obytným podkrovím. V přízemí se nachází jedna ložnice, obývací pokoj s krbem, kuchyně, koupelna, toaleta, zádveží a chodba. V obytném podkroví jsou další dvě ložnice, průchozí místnost (nyní druhá kuchyně pro horní podlaží), šatna a dvě praktické úložné prostory. V suterénu je prostorná chodba, úložný prostor pod schodištěm a dvě místnosti, kotelna a bojlerovna.

Samotná stavba rodinného domu má zastavěnou plochu 87 m². Další zastavěnou plochu tvoří zpevněné kryté parkovací stání, vytápěná garáž s dálkově ovládanými vraty a hospodářské přístavky ideální pro uložení zahradního nářadí a sportovních potřeb. Všechny vedlejší stavby jsou řádně zapsané v katastru nemovitostí. Na pozemku dále najdete dřevěnou pergolu s dlaždicovou podlahou pro venkovní posezení. Vjezd na pozemek z ulice skrze dálkově ovládanou pojezdovou bránu.

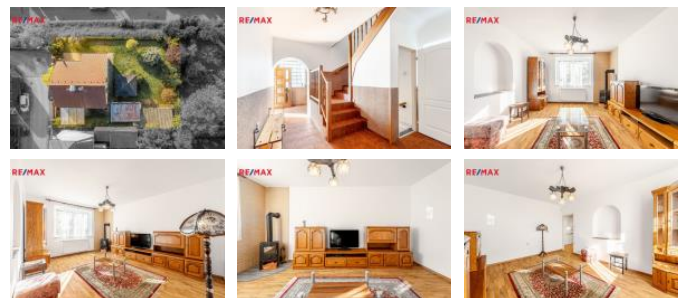
Stav domu je velmi dobrý a umožní okamžité plnohodnotné využití. Při případné úpravě budou spíše estetického charakteru v podobě obměny povrchů a modernizace interiéru.

Dostupné jsou všechny inženýrské sítě, elektřina, plyn, vodovodní a kanalizace. Vytápění plynovým kotlem Junkers se zachováním plynového kotle na tuhá paliva coby záložního zdroje. Ohřev vody je řešen elektrickým bojlerem o objemu 180 litrů.

Dům se nachází v klidné ulici Na písku, v pražském Lochkově, který vyniká především krásnou přírodou v okolí a skvělou dopravní obslužností. Na procházky i cyklovýlety můžete vyrazet do národní přírodní památky Cikánka nebo do přírodní rezervace Slavičův údolí, které jsou součástí rozlehlého Radotínsko-Chuchelského přírodního parku s rozlohou téměř 900 ha. Bude trvat asi dva let než prozkoumáte všechna zákoutí toho krásného kusu přírody. Dopravně oceníte blízkost Pražského okruhu, který poskytuje rychlé spojení s jihovýchodem a severozápadem Prahy. Na letiště je to odtud jen necelých 20 minut jízdy autem. Stejně krátce pojedete autem na Smíchov, případně můžete využít autobus (cca 30 minut jízdy).

Koupi domu lze financovat hypotéčním úvěrem, nemá žádná právní omezení a je připraven k okamžitému nastěhování.

Těším se na viděnou na prohlídce!



KONTAKTNÍ ÚDAJE:



Bc. Martin Brezina

Tel:

+420296240404

Email:

brezina.team@re-max.cz

RE/MAX Alfa

Tel:

731 618 416

Adresa:

Spálená 97/29, 110 00

Praha 1

Web:

www.remaxalfa.cz

ID inzerátu ESO:	4287492
Inzerát vydán:	23.10.2024
ID zakázky v RK:	400749
Budova je z:	Cihla

Stav:	Velmi dobrý
Plocha pozemku:	715 m ²
Užitná plocha:	180 m ²
Plocha sklepa:	25 m ²
Plocha zahrady:	465 m ²
Zastavěná plocha:	250 m ²