

## K prodeji, Rodinný d m

íslo inzerátu (ID): 4288248 Datum vydání: 04.12.2024

Cena za nemovitost:

**0 K**

Lokalita:

## **B eclav**

Chcete bydlet v malebné vesni ce, která je známá po celém sv t ?

P ímo tam, kde se našla ikonická soška V stonické Venuše?  
No, kdo by necht l ?

Pokud ještě zvažujete, zkusím to jinak...

Poj me se tedy ještě podívat z terasy nebo zahrady domu, kde se opravdu každý den budete opájet a kochat nádherným výhledem na Pálavské vrchy. A to se zkrátka neomrzí. A to je, myslím, ta nejv tší p idaná hodnota tohoto domu.

Exkluzivn nabízím k prodeji bydlení v super lokalit , v ásti obce Dolní V stonice. Jedná se o novostavbu prostorného RD 5+kk, t sn p ed dokon ením, s opravdu velkorysým prostorem na bydlení a prostornou garáží. Tohle místo je ideální pro rodinu s d tmi.

Celková podlahová plocha íní 190,7 m<sup>2</sup> a užitná plocha 166,8 m<sup>2</sup>.

Dispozice domu:

1.NP:

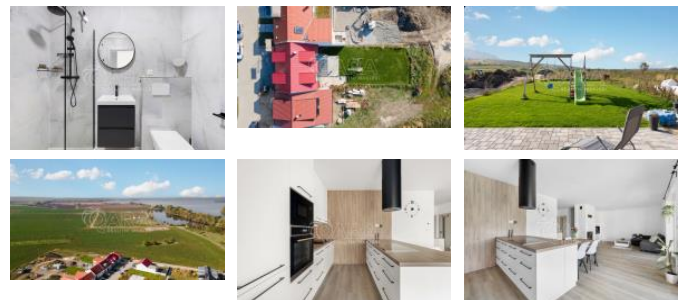
- garáž: 23,9 m<sup>2</sup>
- zádve í: 8,3 m<sup>2</sup>
- pokoj pro hosty: 11,1 m<sup>2</sup>
- WC + sprchový kout: 3,1 m<sup>2</sup> - dokon eno
- chodba: 11,2 m<sup>2</sup>
- obývací pokoj + KK: 36,9 m<sup>2</sup>
- komora: 7,7 m<sup>2</sup>

2.NP:

- pokoj: 22,4 m<sup>2</sup>
- pokoj: 18, 8 m<sup>2</sup>
- pokoj: 18,1 m<sup>2</sup>
- koupelna: 14,1 m<sup>2</sup> - p ed dokon ením
- WC: 2,1 m<sup>2</sup> - p ed dokon ením
- chodba: 7,4 m<sup>2</sup>

Vybavení domu zahrnuje ty nejmodern ější prvky: vinylové podlahy, podlahové topení pro pohodlné teplo v chladných dnech, trojskla, elektrické p edokenní žaluzie v 1.NP., zna kové vestavn é spot ebi e v kuchyni. Vytáp ní domu zajiřtuje elektrokotel, svody jsou do kanalizace. D m má nízké provozní náklady.

D m je t sn p ed kolaudací a p ed podpisem kupní smlouvy bude zkolaudován, není úpln , jak se íká "na klí ", a je tedy nutné po ítat s tím, že i po kolaudaci je pot eba dokon it pár mali kostí: fasáda, koupelna a WC v pat e (návrh viz fotografie), schody do patra (nářlapy), vnit ní parapety, oplocení a další drobné v ci... Investice ale není v bec velká. Doporu ují prohlídku.



## **KONTAKTNÍ ÚDAJE:**



**Martin Žák**

Tel:

**+420 733166172**

Email:

**martin.zak@qara.cz**

**QARA s.r.o**

Tel:

**606 113 100**

Adresa:

**řafa íkova 201/17, 120 00**

**Praha 2**

Web:

**www.qara.cz/**

Tento d m je v dostupnosti 30 minut od Brna, s výbornou dopravní dostupností po dálnici.

Pro více informací a prohlídku domu m neváhejte kontaktovat.

ID inzerátu ESO:	4288248
Inzerát aktualizován:	04.12.2024
Inzerát vydán:	25.10.2024
ID zakázky v RK:	13806
Budova je z:	Cihla
Stav:	Velmi dobrý
Plocha pozemku:	497 m2
Užitná plocha:	166 m2
Podlahová plocha:	190 m2
Plocha zahrady:	181 m2
Zastav ná plocha:	316 m2