

K prodeji, Rodinný d m

íslo inzerátu (ID): 4288516 Datum vydání: 08.01.2025

Cena za nemovitost:

9 800 000 K

Lokalita:

eské Bud jovice

Nabízíme ke koupi rekonstruované venkovské stavení umístěné na úplném okraji malé jiho-etské obce Dolní Miletín, vzdálené pouze 16 km od . Bud jovic a 11 km z T ebon .

Součástí pozemku o celkové rozloze 3.565 m² je rodinný dům, který prošel koncem devadesátých let a následně před cca třinácti lety rozsáhlou rekonstrukcí (nový krov i krytina, izolace, zateplení fasády, vybudování podkroví, výměna oken, rozvody a celková modernizace domu). Na obytnou budovu navazuje stavba kotelny, garáž, píštěk na uskladnění paliva a prostorná stodola, jejíž část byla přestavěna na autodílnu.

Obytná část s podlahovou plochou 182 m² ve dvou podlažích je dispozičně řešena takto: 1.NP – vstupní chodba, koupelna se sprchovým koutem, technická místnost, samostatné WC, obývací pokoj s jídelnou a kuchyní se vstupem na prostornou, zastřešenou terasu s krbem. V přízemí se dále nachází samostatný byt 1+1 se sprchovým koutem a WC, který je přístupný i z obývacího pokoje ze kterého je otevřeným schodištěm také přístup na galerii v podkroví a dále do dvou samostatných pokojů, koupelny s vanou a s WC. Součástí podkroví je také dostatek úložného prostoru. Dům je částečně podsklepen. Dispoziční řešení s rozměry jednotlivých místností najdete na přiloženém orientačním plánu.

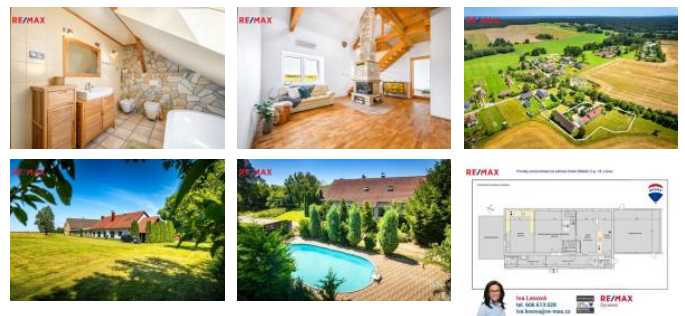
Vytápění je řešeno plně automatizovaným kotlem na uhlí a pelety s rozvody do radiátorů a krbovými kamny v obývacím pokoji, který je společně s malým bytem v přízemí a ložnicí v podkroví vybaven také klimatizační jednotkou vzduch-vzduch. Záložním zdrojem tepla je elektrický kotel. Voda je zavedena z obecního řádu a také z vlastní studny. Odpad je svedený do tříkomorového septiku. Ohřev vody zajišťují dva bojler, v období vytápění se voda ohřívá také kotlem.

Nemovitost se prodává vybavená kuchyňskými linkami se spotřebiči a úložnými prostory v podkroví (na míru vyrobené vestavné šatní skříně). V dílně je pak po domluvě s majitelem možnost ponechat za úhradu nová kamna na topný olej a zdviž na auta.

Na pozemek je přístup obecní, zpevněnou cestou. Součástí oplocené části je venkovní bazén s příjemným zákoutím. V případě zájmu je možné přikoupit navazující pozemky o celkové výměře 2495 m² určené územním plánem obce k zástavbě stavbou pro venkovské bydlení.

Komplexní občanská vybavenost je v 5 km vzdáleném Lišově, kam jezdí také pravidelná autobusová linka nebo pak v blízkých Budějovicích. Obec je obklopená lesy, množstvím rybníků a sítí cyklostezek a turistických tras.

Nemovitost je vhodná zejména pro klienty, kteří chtějí bydlet v domě s rozlehlým pozemkem, využijí také kapacitu okolních budov a preferují klidné bydlení, ale přitom v dosahu krajského města.



KONTAKTNÍ ÚDAJE:



Iva Lexová

Tel:

+420606613028

Email:

iva.lexova@re-max.cz

RE/MAX Dynamic

Tel:

Adresa:

U ěrné v ěže 66/3, 370 01

eské Bud jovice

Web:

www.remaxbudejovice.cz

Hlavní přednostmi jsou kromě kvalitního provedení také nízké provozní náklady. V případě zájmu o bližší informace kontaktujte makléře nabídky.

ID inzerátu ESO:	4288516
Inzerát aktualizován:	08.01.2025
Inzerát vydán:	29.10.2024
ID zakázky v RK:	400950
Budova je z:	Cihla
Stav:	Po rekonstrukci
Plocha pozemku:	3565 m ²
Užitná plocha:	460 m ²
Podlahová plocha:	182 m ²
Plocha sklepa:	16 m ²
Plocha zahrady:	2204 m ²
Zastavěná plocha:	1361 m ²