

## K prodeji, Rodinný d m

Cena za nemovitost:

**5 440 000 K**

íslo inzerátu (ID): 4290802 Datum vydání: 05.01.2025

Lokalita:  
**T ebí**

Ud lejte první krok k vašemu novému domovu!  
Zcela nový, zd ný rodinný d m o dispozici 4kk, s užitnou plochou 139 m<sup>2</sup> ve výjime né lokalit v obci Okarec, 18 min. do T ebí e, 7 min. do Nám št nad Oslavou, 35 min. do Brna.  
Stavba bude umíst na na pozemku o vým e 1.537 m<sup>2</sup> s pravidelným tvarem o rozm rech 18.54 m x 86.44 m.  
D m bude napojen na veškeré inženýrské sít - voda, elekt ina, kanalizace, s p íjezdovou cestou a sjezdem.  
Nabízíme energeticky efektivní a zároveň bezpečný a komfortní D M s tepeln izola ními broušenými cihlami HELUZ vypln nými expandovaným polystyrénem, to vše s d razem na kvalitu použitých materiál a provedených prací.

Cena zahrnuje výstavbu domu do stádia uzav ené stavby. Dle domluvy m že být stavba kompletn dokon ena na klí , p ípravena k nast hování v . venkovních úprav.

Vn jší rozm ry: 12.5 x 7,5 m  
Užitná plocha celkem: 139 m<sup>2</sup>  
Zastav ná plocha: 93 m<sup>2</sup>

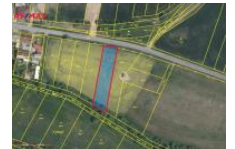
Dokon ení do stádia uzav ené stavby je ur eno pro ty, kte í se cht jí podílet na stavb svého nového domu a šet it tak svoji pen ůženku. Vše krom nosných konstrukcí, p í ek, st echy nebo oken a vstupních dve í m žete dokon it „svépomocí“, p ípadn koordinací menších dodavatel ve vlastní režii.  
Zvenku bude d m kompletn dokon ený.

Možnost financovat hypotékou.

Urbanistický projekt v Okarci tvo í stavební parcely pro 9 rodinných dom v klidné ásti obce. Cílem rozd lení pozemk bylo napln ní náro ných požadavk komfortního bydlení s dostatkem soukromí u každé samostatné parcely. Projekt však rovn ž respektuje stávající zástavbu v obci a je proto navržen tak, aby za podmínky dopravní dostupnosti plynule navazoval na existující zástavbu.

Pro více informací volejte maklé e nabídky.

ID inzerátu ESO:	4290802
Inzerát aktualizován:	05.01.2025
Inzerát vydán:	08.11.2024
ID zakázky v RK:	401753
Budova je z:	Cihla
Stav:	Ve výstavb (nezkolaudováno)
Plocha pozemku:	1537 m <sup>2</sup>
Užitná plocha:	139 m <sup>2</sup>
Podlahová plocha:	139 m <sup>2</sup>
Zastav ná plocha:	93 m <sup>2</sup>



### KONTAKTNÍ ÚDAJE:



**Ing. Miloš Kesler, MBA**

Tel:

**+420733679901**

Email:

**milos.kesler@re-max.cz**

**RE/MAX Magnum**

Tel:

**+420 541 215 165**

Adresa:

**Banskobystrická 819/52,  
621 00 Brno**

Web:

**[www.re-max.cz/magnum](http://www.re-max.cz/magnum)**