

K prodeji, Rodinný d m

íslo inzerátu (ID): 4291072 Datum vydání: 07.01.2025

Cena za nemovitost:

7 790 000 K

Lokalita:
Beroun

Prodej nemovitosti. Rozestavěný rodinný dům 5+kk 146 m², s dvojgaráží a velkým pozemkem 1605 m², v Hostomicích – ideální příležitost pro rodinné bydlení nebo investici

Nabízíme k prodeji prostorný rodinný dům v fázi hrubé stavby o dispozici 5+kk, situovaný v malebném městě ku Hostomice v okrese Beroun. Dům se rozkládá na slunném pozemku o rozloze 1.605 m² s úžasným výhledem na brdské vrchy a klidnou krajinu. Jedná se o ideální příležitost pro rodinné bydlení s možností dokončení podle vlastních představ.

Dům a dispozice

Rozloha: Zastavěná plocha domu činí 231 m² s rozměry 19,60 m x 8,50 m, plus dvojgaráž o rozměrech 7,60 m x 6,30 m.

Dispozice a vybavení: Dům nabízí prostorné uspořádání 5+kk se dvěma koupelnami, samostatným WC, šatnou, technickou místností a dvojgaráží. Další stavba na pozemku může sloužit jako garáž nebo skladový prostor.

Stavba: Zděný dům z pórobetonových tvárnic Ytong o tloušťce 45 cm, zastřešený sedlovou střechou s krytinou z tašek. Dvojgaráž je vyzděná s pultovou střechou z OSB desek a fóliovou krytinou. Technické vybavení

Topení: Dům bude vytápěn plynovým kotlem s teplovodním vytápěním, v obytné části lze využít také krbová kamna.

V trání a voda: Pírožené v trání doplněné digestoří nad sporákem, odvětranou nad střechou. Pípojení na veřejný vodovod s možností vlastního zdroje vody (studna) a odpadní systém napojený na veřejnou kanalizaci.

Pozemek a orientace: Velká zahrada orientovaná na jihozápad směrem k sousední soukromé lousce, která zajišťuje krásný výhled, klid a maximální soukromí. Celý pozemek je oplocený.

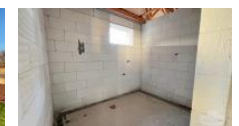
Financování a lokalita

Možnost převzetí hypotečního úvěru ve výši 4.820.000 Kč s výhodnou úrokovou sazbou 2,39 %, platnou až do října 2029! Splatnost úvěru je 30 let. Nabízíme také pomoc s vyřízením dalšího hypotečního úvěru dle vašich potřeb.

Občanská vybavenost a dopravní dostupnost

Hostomice nabízí vše potřebné pro pohodlný rodinný život – základní a mateřská škola, lékařská péče, dětská hřiště, lékárna, obchody a restaurace, ale i kavárny a pivovar. Základní škola je pouhých 200 m od domu. Díky výborné dostupnosti do Prahy (35 minut na Zličín) i dalších měst (Dobruška, Hořovice, Beroun, Příbram) je lokalita ideální pro každodenní dojíždění. Krásná příroda v okolí nabízí skvělé podmínky pro turistiku a cyklovýlety.

Tato nemovitost je skvělou volbou pro rodiny s dětmi, ale také představuje výbornou investiční příležitost s možností rozdělení na



KONTAKTNÍ ÚDAJE:



Petr Vopnka

Tel:

+420720141868

Email:

petr@rkprinc.cz



RK PRINC s.r.o.

Tel:

Adresa:

**Hanusova 353/12, Michle,
14000 Praha 4**

Web:

www.rkprinc.cz/

dv bytové jednotky nebo využití pozemku pro podnikání. Spl te si sv j sen o krásném a klidném bydlení na venkov .

Pokud vás nabídka zaujala, neváhejte nás kontaktovat pro více informací nebo domluvu prohlídky. Rádi vám nemovitost p edstavíme osobn !

ID inzerátu ESO:	4291072
Inzerát aktualizován:	07.01.2025
Inzerát vydán:	10.11.2024
ID zakázky v RK:	2870
Budova je z:	Cihla
Stav:	Ve výstavb (nezkolaudováno)
Plocha pozemku:	1605 m2
Užitná plocha:	146 m2
Podlahová plocha:	1605 m2
Zastav ná plocha:	231 m2